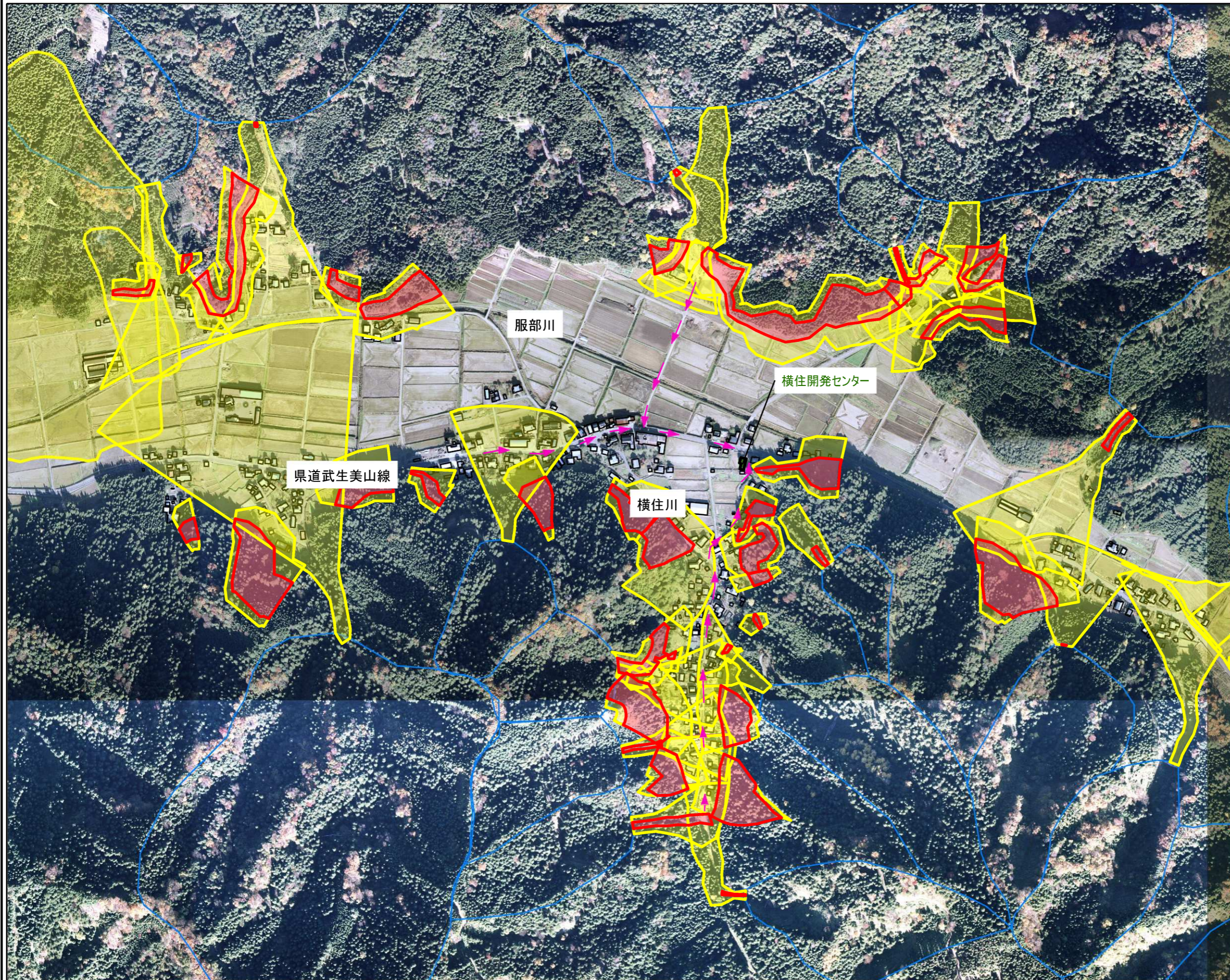


# 土砂災害ハザードマップ

■土砂災害に備えて事前に避難場所の位置を把握しておきましょう！また避難場所へ安全に行けるように避難路を確認しておきましょう！

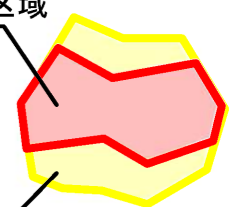


## 地図の見方

がけ崩れ(急傾斜地の崩壊)

### 土砂災害特別警戒区域

(建物に損壊が生じ、住民に著しい危害の生じるおそれがある区域)



### 土砂災害警戒区域

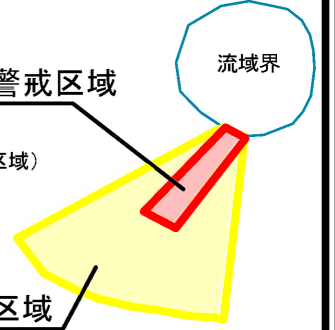
(土砂災害により危害のおそれがある土地の区域)

### 土石流

### 土砂災害特別警戒区域

(建物に損壊が生じ、住民に著しい危害の生じるおそれがある区域)

流域界



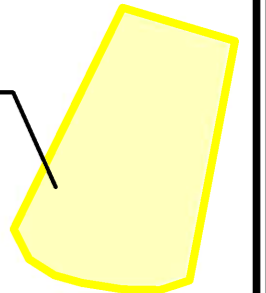
### 土砂災害警戒区域

(土砂災害により危害のおそれがある土地の区域)

### 地滑り

### 土砂災害警戒区域

(土砂災害により危害のおそれがある土地の区域)



避難場所

避難路

【地区の名称】

## 横住町地区

\*あなたの最寄の避難場所を知っておきましょう

### ◆避難(集合)場所メモ◆

避難(集合)場所の名称

横住開発センター

住所

越前市横住町40-6-2

電話番号

避難場所までの距離

距離 mぐらい 徒歩 分ぐらい

\*避難場所が警戒区域内にあり危険がせまっている場合は、区域外の安全な所に避難しましょう。

0 70 140 210 280 350メートル

1:7,000