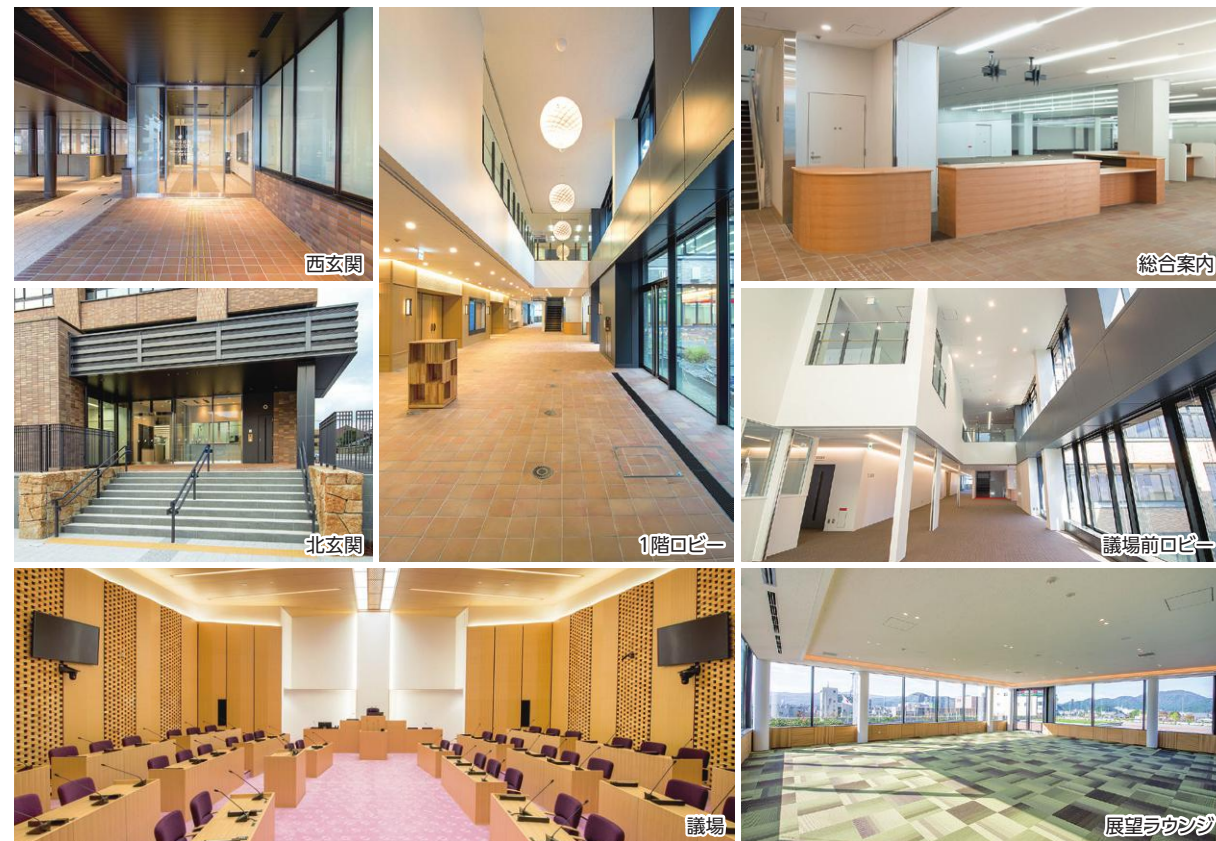


— CONCEPT —

— まちの活性化とまち空間再生の大きな契機とする —

越前市役所本庁舎は、「まちの活性化」と「まち空間再生」の大きな契機となることを目指し、次に掲げる5つのテーマを基本方針として整備を行いました。



建築概要

越前市役所本庁舎(新築)

所在地：福井県越前市府中一丁目13番7号

敷地面積：10,560.55㎡

建築面積：3,751.30㎡

延床面積：12,705.11㎡

構造種別：鉄骨造、制振構造

階数：地上6階

工期・事業費：(第1期工事)平成29年7月～令和元年10月 58億6,650万円
(第2期工事)令和2年1月～令和3年3月(予定)

設計・監理：(株)佐藤総合計画・(株)寺崎建築事務所設計共同体

施工：■本庁舎(東工区)建築工事

田中建設(株)・北信建設(株)・(株)竹内工務店・(株)三田村工務店
特定建設工事共同企業体

■本庁舎(西工区)建築工事

(株)ウエキグミ・(株)木原・(株)ササキ工業・北日本建設(株)
特定建設工事共同企業体

■電気設備工事

河上電機(株)・テラオライテック(株)・道下電機(株)・関本電設(株)
特定建設工事共同企業体

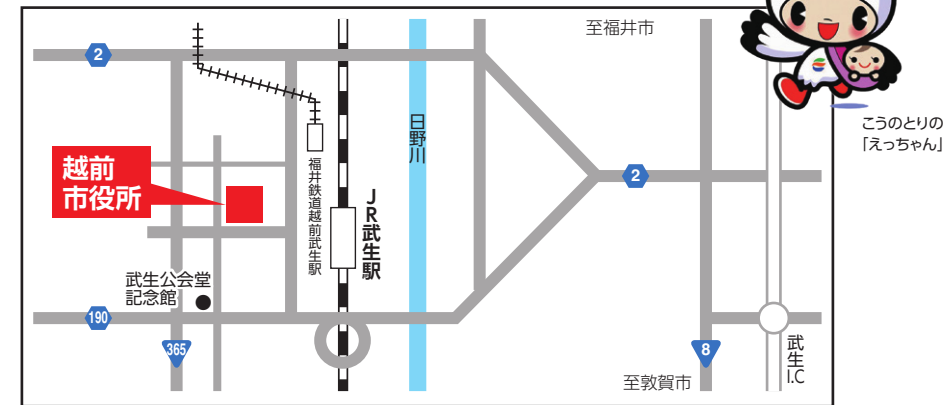
■空調設備工事

テラオライテック(株)・正光設備(株)・上野ガス(株)・(株)タケフ管継
特定建設工事共同企業体

■機械設備工事

(株)アカホリ管工・(株)板倉設備・(株)未来住建特定建設工事共同企業体

越前市MAP



企画部まちづくり・総合交通課

建設部建築住宅課

〒915-8530 福井県越前市府中一丁目13番7号 TEL.0778-22-3000

※このパンフレットは越前和紙を使用しています



越前市役所

ECHIZEN CITY HALL

令和2年1月開庁





多目的ホール[eホール]



カフェスペース

[eホール]入口

間柱型オイルダンパー

まちの顔

「越前指物」をイメージした格子状の外観と、東西南北4つの玄関を持つ「四方正面」の構造により、広く開かれた、まちの顔となる建物となっています。また、建物内部においても、本市の伝統産業である「越前和紙」「越前打刃物」「越前指物」「越前瓦」の素材・技法を随所に取り入れています。

2つの機能の融合

市役所(行政執務機能)と生涯学習センター(市民利用機能)それぞれの機能を持つ2つの建物(東棟・西棟)を重ねあわせた構造により、平日も休日でも市民でにぎわう、1棟集約型のオールインワン型庁舎を目指しました。

利用者・環境への配慮

ユニバーサルデザインに配慮し、すべての人に分かりやすく、移動がしやすい庁舎を目指しました。また、エネルギー効率に優れた床輻射式空調方式を採用するとともに、井水再利用システムを導入し、井水を空調熱源水や雑用水、冬場の融雪・消雪にも積極的に活用することで、ランニングコストの低減、CO₂削減を図っています。

フレキシビリティ

制振装置(間柱型オイルダンパー)を外周部に配置する構造により、耐震性を備えつつ、将来の行政需要の変化に対応し、容易に間仕切りを改修可能な、柔軟性の高い庁舎となっています。

リスク対応力

制振装置、電力引込みの二重化、72時間運転可能な非常用発電機などの設備により、災害時でも庁舎機能を維持することができます。また、3階に市長室などの中枢機能と災害対策本部機能を集約することで、防災拠点としての迅速な対応が可能となっています。



- ① 証明書などの受付
- ② お渡し窓口
- ③ 引っ越し・出生・結婚などの届出(ライフステージ窓口)
- ④ マイナンバー
- ⑤ 外国人総合相談窓口(越前市多文化共生総合相談ワンストップセンター)
- ⑥ 保険・年金
- ⑦ 子ども・子育て
- ⑧ 高齢者・介護保険
- ⑨ 障がい福祉
- ⑩ 税の窓口
- ⑪ 公金のお支払



1階市役所窓口

東棟1階には、市民目線のわかりやすく快適な窓口環境を目指し、ライフステージに応じた窓口を設置しています。また、全国的に見ても高い外国人市民比率に対応できるよう、英語、ポルトガル語など最大4か国語での窓口表記を行うとともに、外国人総合相談窓口(越前市多文化共生総合相談ワンストップセンター)を設けています。



大屋根広場(完成イメージ)

西棟1階には、「和紙の光壁」が特徴的な多目的ホール[eホール]や来庁者がくつろげるカフェスペースを設けています。また、情報・図書コーナー南側の扉を開放することで、ホール部分から大屋根広場(令和3年春完成予定)までを一体的に利用することができます。

5F

- [東棟] 教育長室 教育振興課 生涯学習課 文化課
教育委員会事務局
総務部
丹南青少年愛護センター南越支所
- [西棟] 展望ラウンジ 屋上庭園

4F

- [東棟] 都市計画課 建築住宅課 都市整備課 下水道課
建設部
水道課 まちづくり・総合交通課
企画部
監査委員事務局
- [西棟] 議長室 副議長室 議員執務室 議会事務局
議会事務局

3F

- [東棟] 市長室 副市長室 政策推進課 財務課
企画部
秘書広報課 行政管理課 防災安全課 情報統計課
総務部
会計課 大会議室
- [西棟] 議場 委員会室 議会図書室・行政資料室
記者クラブ

2F

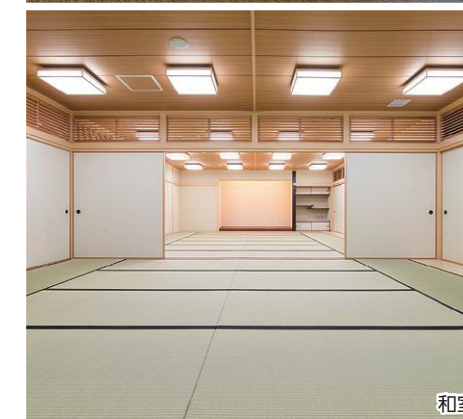
- [東棟] 産業政策課 商業・観光振興課 農政課
産業環境部
農林整備課 環境政策課 社会福祉課(生活支援)
市民福祉部
健康増進課
- [西棟] 和室 視聴覚室 調理室

1F

- [東棟] 総合案内
市民福祉部
企画部
①②証明書などの受付・お渡し
③引っ越し・出生・結婚などの届出(ライフステージ窓口)
④マイナンバー ⑤外国人総合相談窓口 ⑥保険・年金
⑦子ども・子育て ⑧高齢者・介護保険 ⑨障がい福祉
⑩税の窓口 ⑪公金のお支払 キッズコーナー
- [西棟] 生涯学習センター窓口 eホール 会議室1~3
カフェスペース 赤ちゃんの駅(授乳室)



執務室(2階)



和室



調理室

一人をつなぎ歴史をつむぐ 賑わい・交流の場

越前市役所本庁舎は、人と人をつなぎ、まちの歴史をつむぎ、まちなかに賑わいと交流を育む場となり、コンパクトシティにふさわしい市民と行政の協働活動の中心となることを目指しています。

この本庁舎の建設を契機に、都市機能の充実を図り、コンパクトシティの形成へとつなげていくことで、持続可能な定住都市の形成を目指します。この取組みと成果がまち全体に波及的に広がり、歴史と文化、伝統に育まれながら、自然との共生による住みやすい、にぎわいのある豊かなまちになることを目指します。