

# 健康診査・がん検診 指定医療機関一覧

【実施期間】令和6年5月7日(火)から令和7年2月28日(金)まで

(大腸がん容器的の回収期限: 令和7年3月6日(木))



事前に医療機関に  
連絡をしてください。

※以外の健康診査・がん検診は  
他市町の医療機関でも受診できます。



◀県内医療機関  
(健康診査)



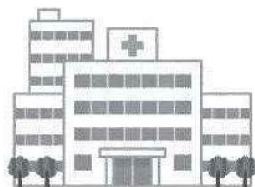
◀県内医療機関  
(がん検診)



医療機関名 (50音順)	住所	電話番号	健診	前立腺 がん ※	肝炎 ウイルス ※	ピロリ菌 検査 ※	胃がん		肺 がん	大腸 がん	乳 がん	子宮頸 がん
							バリウム	胃カメラ				
相木病院	中央二丁目9-40	22-1607	●	●	●	●	●		●	●		
池端病院	今宿町8-1	23-0150	●	●	●	●		●	●	●		
今立中央病院	栗田部町33-1	42-1800	●	●	●	●	●	●	●	●		
井元産婦人科医院	堀川町6-25	23-3541										●
岩堀メディカルオフィス	神明町4-12	22-0385	●	●	●	●	●		●	●		
越前外科内科医院	北府二丁目12-13	22-1100	●	●	●	●			●	●		
越前市国民健康保険坂口診療所	湯谷町24-18-1	22-0103	●	●	●	●				●		
笠原病院	塚町214	23-1155	●	●	●	●	●	●	●	●	●	●
加藤医院	北町30-4	22-2334	●	●	●	●		●		●		
こうの内科耳鼻咽喉科	芝原五丁目11-1	21-2113	●	●	●	●				●		
斎藤医院	北府三丁目5-1	22-0234	●	●	●	●						
佐々木医院	栗田部町29-33	42-0002	●	●	●	●		●	●	●		
さとういきいきクリニック	府中一丁目4-20	21-0310	●	●	●	●		●		●		
サンライフクリニック	蓬萊町6-24	22-8835	●	●	●	●				●		
しみずクリニック	国高一丁目3-12	21-0101	●	●	●	●				●		
関医院	京町三丁目1-33	22-0103	●	●	●	●			●	●		
たけふクリニック	村国三丁目1-12	29-1212	●	●	●	●				●		
地域医療クリニック丹南	府中一丁目2-3 センチュリープラザ1階	23-0015	●	●	●	●				●		
つがわ内科クリニック	岩本町2-104	42-3811	●	●	●	●			●	●		
月岡医院	本多一丁目10-18	23-0220	●	●	●	●		●		●		
土川整形外科医院	常久町8-1	22-5280	●									
東武内科外科クリニック	横市町6-3	21-1155	●	●	●	●	●	●	●	●		
中村病院	天王町4-28	22-0618	●	●	●	●	●	●	●	●	●	●
野尻医院	平出一丁目12-37	22-5108	●	●	●	●			●	●		
萩原医院	宮谷町36-10	27-1228	●	●	●	●			●	●		
はやし内科外科	若竹町7-5	21-0111	●	●	●	●				●		
林病院	府中一丁目3-5	21-1280	●	●	●	●	●	●	●	●	●	●
ひらい医院	新町8-1-11	25-4118	●	●	●	●				●		
平井眼科内科クリニック	芝原四丁目10-28	21-3755	●	●	●	●			●	●		
福田胃腸科外科	高瀬一丁目33-8	22-8855	●	●	●	●		●	●	●		
藤井医院	文京一丁目6-28	23-3211	●		●	●						●

※医療機関によっては、オプションを追加すると受診券が使用できない場合があります。事前に医療機関に確認してください。

\* 令和6年1月の状況です。  
指定医療機関の変更、  
追加等があれば  
ホームページに掲載します。



個別がん検診のインターネット予約は

がんネットふくい

検索

<http://www.gan-net.fukui.jp>

