

越前市都市計画審議会

議案書

日時：平成26年8月29日(金) 午前10時～
会場：越前市役所 別館2階 大会議室

目 次

第 1 号議案 丹南都市計画下水の変更について

- ・ 不老都市下水路の廃止 P.2～
- ・ 公共下水道（雨水区域）の変更 P.5～

丹南都市計画下水道の変更（越前市決定）

計 画 書

平成 26 年度

福井県越前市

丹南都市計画下水道の変更（越前市決定）

都市計画不老都市下水路を廃止する。

1. 下水道名称 （ 不老都市下水路 ）

-

2. 排水区域

「排水区域は総括図表示のとおり」

（参考）面積 （ 約 81 ha ）

- ha

（ ）内は変更前

3. 都市下水路

〔 〕内は変更前

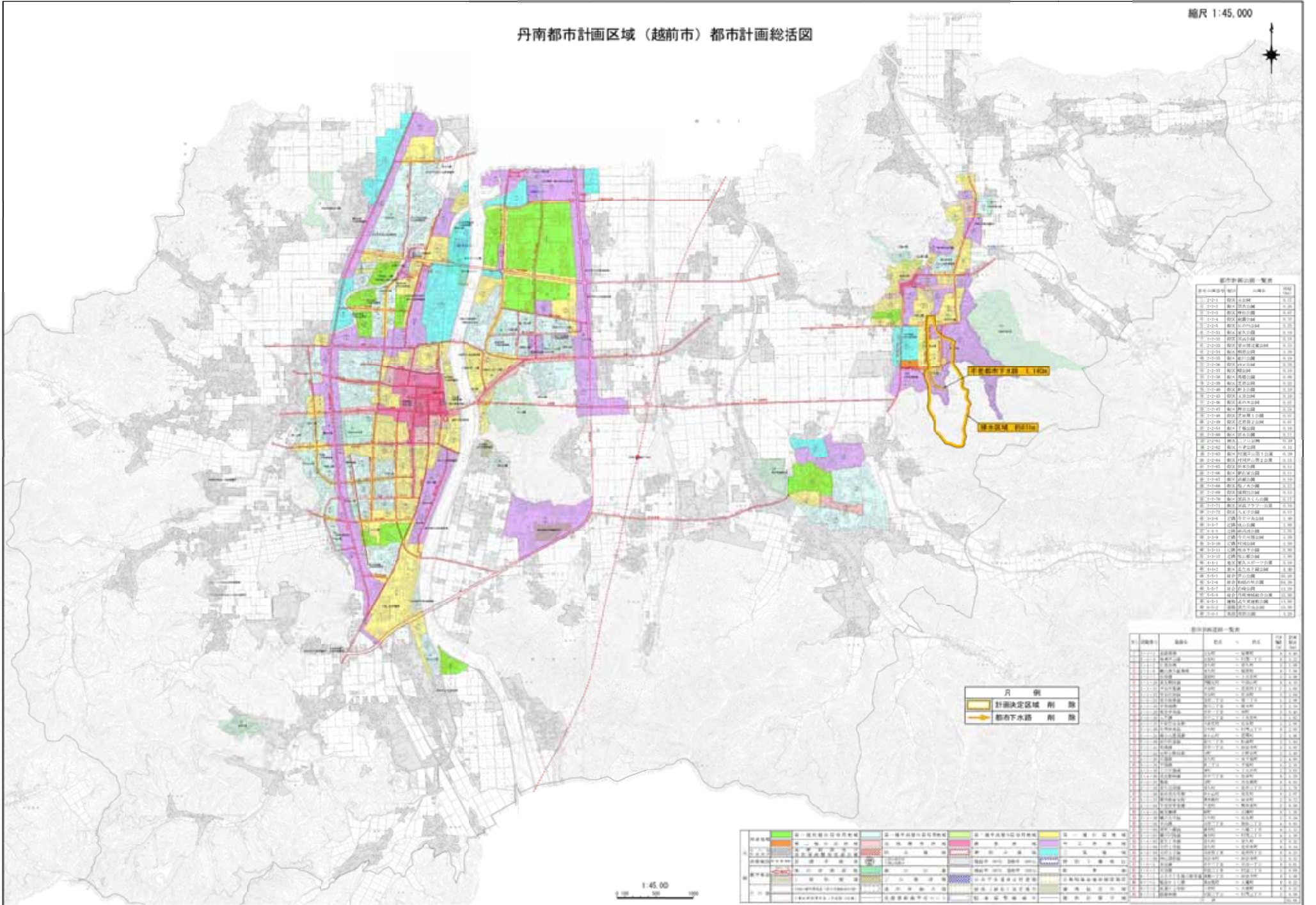
名 称	位 置		備 考
	起 点	終 点	
〔 不老都市下水路 〕 -	〔 越前市栗田部 第 40 字 22-1 番地 〕 -	〔 越前市不老 第 19 字 15-2 番地 〕 -	廃止

理 由

今立南部排水区を公共下水道で整備を行うため、不老都市下水路の指定廃止を行い、新たに越前市公共下水道として追加を行うものである。

丹南都市計画区域（越前市）都市計画総括図

縮尺 1:45,000



都市計画道路一覧表

都市計画道路番号	道路名	延長
20-1	計画道路	0.10
20-2	計画道路	0.20
20-3	計画道路	0.30
20-4	計画道路	0.40
20-5	計画道路	0.50
20-6	計画道路	0.60
20-7	計画道路	0.70
20-8	計画道路	0.80
20-9	計画道路	0.90
20-10	計画道路	1.00
20-11	計画道路	1.10
20-12	計画道路	1.20
20-13	計画道路	1.30
20-14	計画道路	1.40
20-15	計画道路	1.50
20-16	計画道路	1.60
20-17	計画道路	1.70
20-18	計画道路	1.80
20-19	計画道路	1.90
20-20	計画道路	2.00
20-21	計画道路	2.10
20-22	計画道路	2.20
20-23	計画道路	2.30
20-24	計画道路	2.40
20-25	計画道路	2.50
20-26	計画道路	2.60
20-27	計画道路	2.70
20-28	計画道路	2.80
20-29	計画道路	2.90
20-30	計画道路	3.00
20-31	計画道路	3.10
20-32	計画道路	3.20
20-33	計画道路	3.30
20-34	計画道路	3.40
20-35	計画道路	3.50
20-36	計画道路	3.60
20-37	計画道路	3.70
20-38	計画道路	3.80
20-39	計画道路	3.90
20-40	計画道路	4.00
20-41	計画道路	4.10
20-42	計画道路	4.20
20-43	計画道路	4.30
20-44	計画道路	4.40
20-45	計画道路	4.50
20-46	計画道路	4.60
20-47	計画道路	4.70
20-48	計画道路	4.80
20-49	計画道路	4.90
20-50	計画道路	5.00
20-51	計画道路	5.10
20-52	計画道路	5.20
20-53	計画道路	5.30
20-54	計画道路	5.40
20-55	計画道路	5.50
20-56	計画道路	5.60
20-57	計画道路	5.70
20-58	計画道路	5.80
20-59	計画道路	5.90
20-60	計画道路	6.00
20-61	計画道路	6.10
20-62	計画道路	6.20
20-63	計画道路	6.30
20-64	計画道路	6.40
20-65	計画道路	6.50
20-66	計画道路	6.60
20-67	計画道路	6.70
20-68	計画道路	6.80
20-69	計画道路	6.90
20-70	計画道路	7.00
20-71	計画道路	7.10
20-72	計画道路	7.20
20-73	計画道路	7.30
20-74	計画道路	7.40
20-75	計画道路	7.50
20-76	計画道路	7.60
20-77	計画道路	7.70
20-78	計画道路	7.80
20-79	計画道路	7.90
20-80	計画道路	8.00
20-81	計画道路	8.10
20-82	計画道路	8.20
20-83	計画道路	8.30
20-84	計画道路	8.40
20-85	計画道路	8.50
20-86	計画道路	8.60
20-87	計画道路	8.70
20-88	計画道路	8.80
20-89	計画道路	8.90
20-90	計画道路	9.00
20-91	計画道路	9.10
20-92	計画道路	9.20
20-93	計画道路	9.30
20-94	計画道路	9.40
20-95	計画道路	9.50
20-96	計画道路	9.60
20-97	計画道路	9.70
20-98	計画道路	9.80
20-99	計画道路	9.90
20-100	計画道路	10.00

凡例
 計画決定区域 削除
 都市下水道 削除

用途地域	色	用途	色	用途	色	用途	色	用途
第一種住居地域	緑	第一種住居地域	赤	第一種住居地域	青	第一種住居地域	黄	第一種住居地域
第二種住居地域	黄緑	第二種住居地域	赤	第二種住居地域	青	第二種住居地域	黄	第二種住居地域
第三種住居地域	黄	第三種住居地域	赤	第三種住居地域	青	第三種住居地域	黄	第三種住居地域
第一種商業地域	紫	第一種商業地域	赤	第一種商業地域	青	第一種商業地域	黄	第一種商業地域
第二種商業地域	紫	第二種商業地域	赤	第二種商業地域	青	第二種商業地域	黄	第二種商業地域
第一種工業地域	紫	第一種工業地域	赤	第一種工業地域	青	第一種工業地域	黄	第一種工業地域
第二種工業地域	紫	第二種工業地域	赤	第二種工業地域	青	第二種工業地域	黄	第二種工業地域
第一種遊園地域	紫	第一種遊園地域	赤	第一種遊園地域	青	第一種遊園地域	黄	第一種遊園地域
第二種遊園地域	紫	第二種遊園地域	赤	第二種遊園地域	青	第二種遊園地域	黄	第二種遊園地域
第一種緑地	紫	第一種緑地	赤	第一種緑地	青	第一種緑地	黄	第一種緑地
第二種緑地	紫	第二種緑地	赤	第二種緑地	青	第二種緑地	黄	第二種緑地
第一種公園	紫	第一種公園	赤	第一種公園	青	第一種公園	黄	第一種公園
第二種公園	紫	第二種公園	赤	第二種公園	青	第二種公園	黄	第二種公園
第一種河川	紫	第一種河川	赤	第一種河川	青	第一種河川	黄	第一種河川
第二種河川	紫	第二種河川	赤	第二種河川	青	第二種河川	黄	第二種河川
第一種埋立	紫	第一種埋立	赤	第一種埋立	青	第一種埋立	黄	第一種埋立
第二種埋立	紫	第二種埋立	赤	第二種埋立	青	第二種埋立	黄	第二種埋立
第一種留置	紫	第一種留置	赤	第一種留置	青	第一種留置	黄	第一種留置
第二種留置	紫	第二種留置	赤	第二種留置	青	第二種留置	黄	第二種留置
第一種埋立留置	紫	第一種埋立留置	赤	第一種埋立留置	青	第一種埋立留置	黄	第一種埋立留置
第二種埋立留置	紫	第二種埋立留置	赤	第二種埋立留置	青	第二種埋立留置	黄	第二種埋立留置
第一種埋立留置	紫	第一種埋立留置	赤	第一種埋立留置	青	第一種埋立留置	黄	第一種埋立留置
第二種埋立留置	紫	第二種埋立留置	赤	第二種埋立留置	青	第二種埋立留置	黄	第二種埋立留置

1:45,000

丹南都市計画下水道の変更（越前市決定）

計 画 書

平成 26 年度

福井県越前市

丹南都市計画下水道の変更（越前市決定）

都市計画越前市公共下水道を次のように変更する。

1. 下水道名称 (")
越前市公共下水道

2. 排水区域

「排水区域は総括図表示のとおり」

(参考) 面積 (")

汚水 約 1,814 ha

(約 1,607 ha)

雨水 約 1,687 ha

() 内は変更前

3. 下水道管渠

() 内は変更前

内 記	位 置		備 考
	起 点	終 点	
汚 水 管 渠	{ " }	{ " }	{ " }
	北府幹線	越前市家久町 108 字	越前市家久町 99 字
	{ " }	{ " }	{ " }
	家久浄化センター- 放流管	越前市瓜生町 58 字	越前市家久町 108 字
	{ " }	{ " }	{ " }
東部1号汚水幹線	越前市瓜生町 19 字	越前市瓜生町 27 字	
{ " }	{ " }	{ " }	
水循環センター-放流管	越前市高木町 20 字	越前市瓜生町 27 字	
{ " }	{ " }	{ " }	
今立浄化センター-放流管	越前市野岡	越前市杉尾	

4. その他施設

[]内は変更前

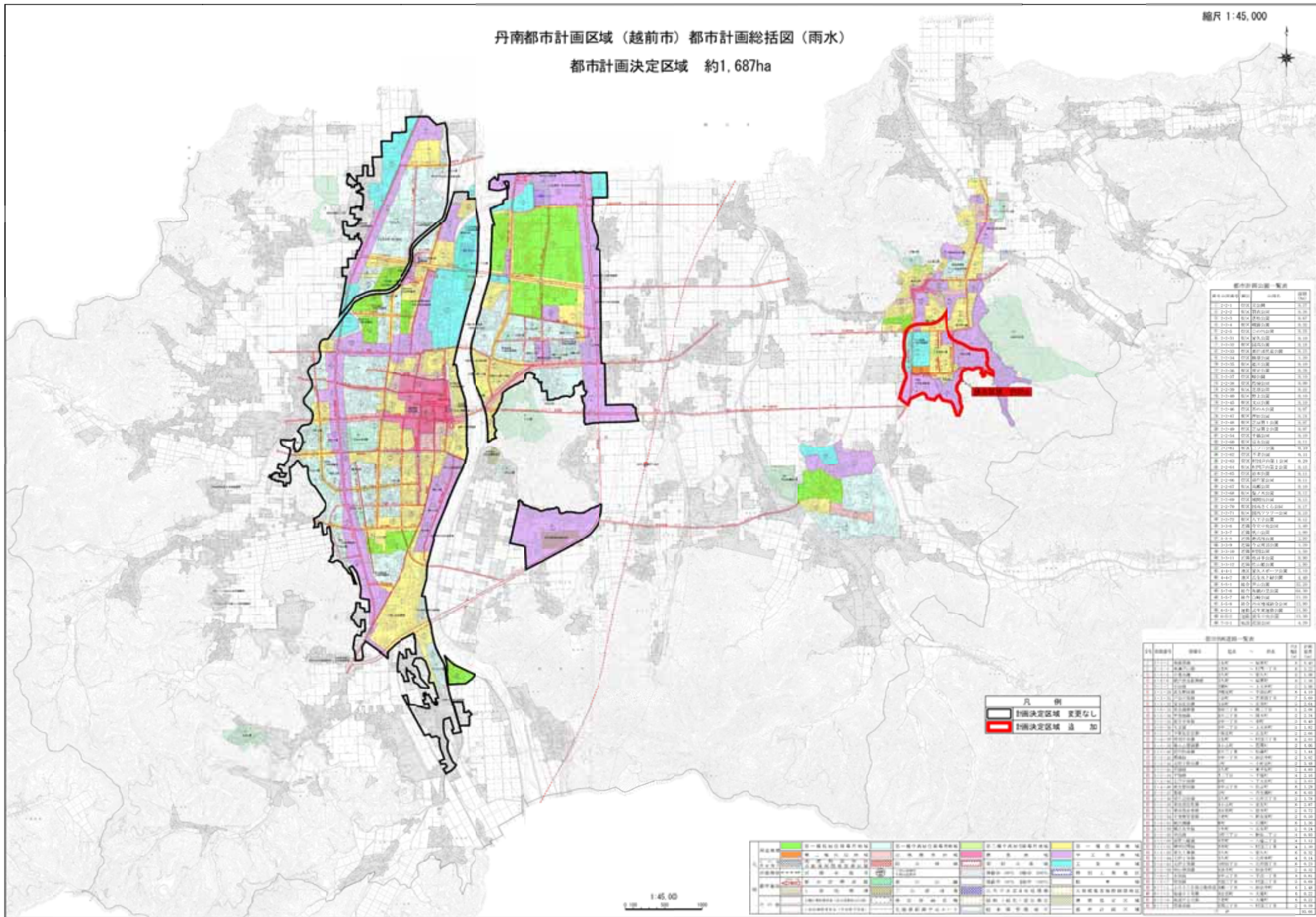
内 訳		位 置	備 考
汚 水	["] 家久中継ポンプ場	["] 越前市家久町 108 字	家久浄化センター用地面積を含む
	["] 家久浄化センター	["] 越前市家久町 108 字	敷地面積 ["] 約 29,500 m ²
	["] 水循環センター	["] 越前市瓜生町 19,20,27 字	敷地面積 ["] 約 22,000 m ²
	["] 今立浄化センター	["] 越前市杉尾・轟井地内	敷地面積 ["] 約 8,100 m ²

理 由

今回の変更は、近年の集中豪雨により浸水被害が発生した今立南部排水区(約 80ha)について、早急な雨水整備を図るため、都市計画決定区域として公共下水道区域に一部追加する。これにより、浸水発生を抑制するとともに市民の財産保護及び都市機能(交通)の確保を図る。

丹南都市計画区域（越前市）都市計画総括図（雨水）
都市計画決定区域 約1,687ha

縮尺 1:45,000



都市計画区域一覧表

都市計画区域(種別)	面積(㎡)	面積(ha)
第1種住居地域	1,234,567	123.46
第2種住居地域	2,345,678	234.57
準住居地域	3,456,789	345.68
商業地域	4,567,890	456.79
工業地域	5,678,901	567.90
工業専用地域	6,789,012	679.01
公共用地	7,890,123	790.12
公園用地	8,901,234	891.23
緑地	9,012,345	902.34
河川敷	10,123,456	1,013.45
埋立地	11,234,567	1,124.56
埋立予定地	12,345,678	1,235.67
埋立予定地(埋立)	13,456,789	1,346.78
埋立予定地(埋立)	14,567,890	1,457.89
埋立予定地(埋立)	15,678,901	1,568.90
埋立予定地(埋立)	16,789,012	1,679.01
埋立予定地(埋立)	17,890,123	1,790.12
埋立予定地(埋立)	18,901,234	1,901.23
埋立予定地(埋立)	19,012,345	1,912.34
埋立予定地(埋立)	20,123,456	2,023.45
埋立予定地(埋立)	21,234,567	2,134.56
埋立予定地(埋立)	22,345,678	2,245.67
埋立予定地(埋立)	23,456,789	2,356.78
埋立予定地(埋立)	24,567,890	2,467.89
埋立予定地(埋立)	25,678,901	2,578.90
埋立予定地(埋立)	26,789,012	2,689.01
埋立予定地(埋立)	27,890,123	2,800.12
埋立予定地(埋立)	28,901,234	2,911.23
埋立予定地(埋立)	29,012,345	2,922.34
埋立予定地(埋立)	30,123,456	3,033.45
埋立予定地(埋立)	31,234,567	3,144.56
埋立予定地(埋立)	32,345,678	3,255.67
埋立予定地(埋立)	33,456,789	3,366.78
埋立予定地(埋立)	34,567,890	3,477.89
埋立予定地(埋立)	35,678,901	3,588.90
埋立予定地(埋立)	36,789,012	3,699.01
埋立予定地(埋立)	37,890,123	3,810.12
埋立予定地(埋立)	38,901,234	3,921.23
埋立予定地(埋立)	39,012,345	3,932.34
埋立予定地(埋立)	40,123,456	4,043.45
埋立予定地(埋立)	41,234,567	4,154.56
埋立予定地(埋立)	42,345,678	4,265.67
埋立予定地(埋立)	43,456,789	4,376.78
埋立予定地(埋立)	44,567,890	4,487.89
埋立予定地(埋立)	45,678,901	4,598.90
埋立予定地(埋立)	46,789,012	4,709.01
埋立予定地(埋立)	47,890,123	4,820.12
埋立予定地(埋立)	48,901,234	4,931.23
埋立予定地(埋立)	49,012,345	4,942.34
埋立予定地(埋立)	50,123,456	5,053.45
埋立予定地(埋立)	51,234,567	5,164.56
埋立予定地(埋立)	52,345,678	5,275.67
埋立予定地(埋立)	53,456,789	5,386.78
埋立予定地(埋立)	54,567,890	5,497.89
埋立予定地(埋立)	55,678,901	5,608.90
埋立予定地(埋立)	56,789,012	5,719.01
埋立予定地(埋立)	57,890,123	5,830.12
埋立予定地(埋立)	58,901,234	5,941.23
埋立予定地(埋立)	59,012,345	5,952.34
埋立予定地(埋立)	60,123,456	6,063.45
埋立予定地(埋立)	61,234,567	6,174.56
埋立予定地(埋立)	62,345,678	6,285.67
埋立予定地(埋立)	63,456,789	6,396.78
埋立予定地(埋立)	64,567,890	6,507.89
埋立予定地(埋立)	65,678,901	6,618.90
埋立予定地(埋立)	66,789,012	6,729.01
埋立予定地(埋立)	67,890,123	6,840.12
埋立予定地(埋立)	68,901,234	6,951.23
埋立予定地(埋立)	69,012,345	6,962.34
埋立予定地(埋立)	70,123,456	7,073.45
埋立予定地(埋立)	71,234,567	7,184.56
埋立予定地(埋立)	72,345,678	7,295.67
埋立予定地(埋立)	73,456,789	7,406.78
埋立予定地(埋立)	74,567,890	7,517.89
埋立予定地(埋立)	75,678,901	7,628.90
埋立予定地(埋立)	76,789,012	7,739.01
埋立予定地(埋立)	77,890,123	7,850.12
埋立予定地(埋立)	78,901,234	7,961.23
埋立予定地(埋立)	79,012,345	7,972.34
埋立予定地(埋立)	80,123,456	8,083.45
埋立予定地(埋立)	81,234,567	8,194.56
埋立予定地(埋立)	82,345,678	8,305.67
埋立予定地(埋立)	83,456,789	8,416.78
埋立予定地(埋立)	84,567,890	8,527.89
埋立予定地(埋立)	85,678,901	8,638.90
埋立予定地(埋立)	86,789,012	8,749.01
埋立予定地(埋立)	87,890,123	8,860.12
埋立予定地(埋立)	88,901,234	8,971.23
埋立予定地(埋立)	89,012,345	8,982.34
埋立予定地(埋立)	90,123,456	9,093.45
埋立予定地(埋立)	91,234,567	9,204.56
埋立予定地(埋立)	92,345,678	9,315.67
埋立予定地(埋立)	93,456,789	9,426.78
埋立予定地(埋立)	94,567,890	9,537.89
埋立予定地(埋立)	95,678,901	9,648.90
埋立予定地(埋立)	96,789,012	9,759.01
埋立予定地(埋立)	97,890,123	9,870.12
埋立予定地(埋立)	98,901,234	9,981.23
埋立予定地(埋立)	99,012,345	9,992.34
埋立予定地(埋立)	100,123,456	10,103.45

凡例
 計画決定区域 変更なし
 計画決定区域 追加

用途地域	種別	種別	種別	種別	種別
第1種住居地域	第2種住居地域	準住居地域	商業地域	工業地域	工業専用地域
公共用地	公園用地	緑地	河川敷	埋立地	埋立予定地
埋立予定地(埋立)	埋立予定地(埋立)	埋立予定地(埋立)	埋立予定地(埋立)	埋立予定地(埋立)	埋立予定地(埋立)

1:45,000
 0 100 200 300

都市計画の策定の経緯の概要

丹南都市計画下水道の変更（越前市決定）

事 項	時 期	備 考
説明会	平成26年 2月28日	地元役員説明会
説明会	平成26年 4月18日	地元住民説明会
説明会	平成26年 5月 1日	地元住民説明会
福井県知事事前協議	平成26年 7月14日	
福井県知事事前協議回答	平成26年 7月28日	
告示及び案の縦覧	平成26年 8月 1日告示	
	平成26年 8月 1日から	
	平成26年 8月14日まで	
越前市都市計画審議会	平成26年 8月29日	
決定告示（永久縦覧）	平成26年 9月 日	
図書の送付	平成26年 9月 日	