

## 丹南都市計画火葬場の決定（越前市決定）

都市計画火葬場を次のように決定する。

| 名 称 |       | 位 置          | 面 積                    | 備 考   |
|-----|-------|--------------|------------------------|-------|
| 番号  | 火葬場名  |              |                        |       |
| 1   | 越前市斎場 | 越前市春日野町第105字 | 約 7,200 m <sup>2</sup> | 火葬炉4基 |

「区域は計画図表示のとおり」

### 「理 由 書」

現斎場は、昭和46年12月に竣工し、昭和47年6月1日から火葬場として供用開始以降、越前市住民と旧南条町及び旧河野村の住民が利用している。建設後約53年が経過しているため老朽化が進んでいる。斎場は市民生活において稼働を止めることはできない重要な施設であるため、建物や設備の改修により施設の維持を行ってきたが、令和5年度に現斎場の敷地内に建替える方針となった。

現斎場の建設時は、都市計画区域外であったため、火葬場の都市計画決定を行っていない。

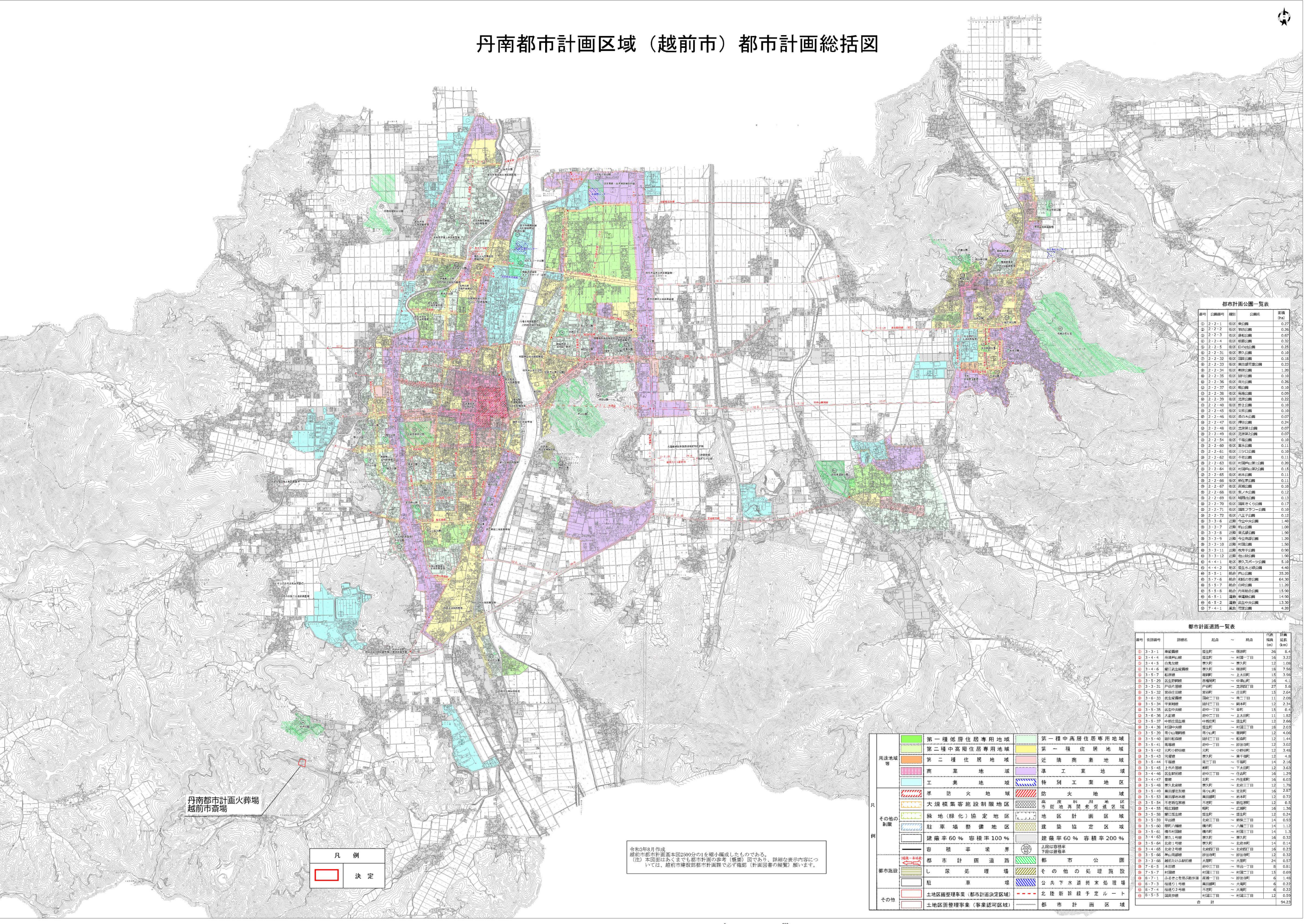
以上のことから、新斎場の建設用地を「火葬場」として新たに都市計画決定するものである。

<都市計画策定経緯の概要>

丹南都市計画火葬場の決定（越前市決定）

| 事 項        | 時 期                         | 備 考                 |
|------------|-----------------------------|---------------------|
| 地元説明       | 令和7年1月28日                   | 地元区長説明（春日野町）        |
| 地元説明会      | 令和7年3月9日                    | 地元住民説明（春日野町）        |
| 福井県知事事前協議  | 令和7年9月16日<br>都計第509号        | 令和7年8月6日<br>越都第727号 |
| 案の縦覧       | 令和7年10月6日から<br>令和7年10月20日まで |                     |
| 越前市都市計画審議会 | 令和7年12月23日                  |                     |
| 福井県知事協議    | 令和 年 月 日<br>都計第 号           | 令和 年 月 日<br>越都第 号   |
| 決定告示（永久縦覧） | 令和 年 月 日                    | 越前市告示第 号            |

丹南都市計画区域（越前市）都市計画総括図



| 都市計画公園一覧表 |        |      |        |           |
|-----------|--------|------|--------|-----------|
| 番号        | 公園番号   | 種別   | 公園名    | 面積<br>(㎡) |
| ①         | 2-2-1  | 街区公園 | 第一公園   | 0.27      |
| ②         | 2-2-2  | 街区公園 | 第二公園   | 0.26      |
| ③         | 2-2-3  | 街区公園 | 第三公園   | 0.67      |
| ④         | 2-2-4  | 街区公園 | 第四公園   | 0.32      |
| ⑤         | 2-2-5  | 街区公園 | 第五公園   | 0.25      |
| ⑥         | 2-2-6  | 街区公園 | 第六公園   | 0.10      |
| ⑦         | 2-2-7  | 街区公園 | 第七公園   | 0.18      |
| ⑧         | 2-2-8  | 街区公園 | 第八公園   | 0.23      |
| ⑨         | 2-2-9  | 街区公園 | 第九公園   | 1.20      |
| ⑩         | 2-2-10 | 街区公園 | 第十公園   | 0.10      |
| ⑪         | 2-2-11 | 街区公園 | 第十一公園  | 0.28      |
| ⑫         | 2-2-12 | 街区公園 | 第十二公園  | 0.10      |
| ⑬         | 2-2-13 | 街区公園 | 第十三公園  | 0.09      |
| ⑭         | 2-2-14 | 街区公園 | 第十四公園  | 0.22      |
| ⑮         | 2-2-15 | 街区公園 | 第十五公園  | 0.10      |
| ⑯         | 2-2-16 | 街区公園 | 第十六公園  | 0.10      |
| ⑰         | 2-2-17 | 街区公園 | 第十七公園  | 0.07      |
| ⑱         | 2-2-18 | 街区公園 | 第十八公園  | 0.24      |
| ⑲         | 2-2-19 | 街区公園 | 第十九公園  | 0.07      |
| ⑳         | 2-2-20 | 街区公園 | 第二十公園  | 0.13      |
| ㉑         | 2-2-21 | 街区公園 | 第二十一公園 | 0.10      |
| ㉒         | 2-2-22 | 街区公園 | 第二十二公園 | 0.10      |
| ㉓         | 2-2-23 | 街区公園 | 第二十三公園 | 0.11      |
| ㉔         | 2-2-24 | 街区公園 | 第二十四公園 | 0.16      |
| ㉕         | 2-2-25 | 街区公園 | 第二十五公園 | 0.11      |
| ㉖         | 2-2-26 | 街区公園 | 第二十六公園 | 0.10      |
| ㉗         | 2-2-27 | 街区公園 | 第二十七公園 | 0.12      |
| ㉘         | 2-2-28 | 街区公園 | 第二十八公園 | 0.13      |
| ㉙         | 2-2-29 | 街区公園 | 第二十九公園 | 0.17      |
| ㉚         | 2-2-30 | 街区公園 | 第三十公園  | 0.10      |
| ㉛         | 2-2-31 | 街区公園 | 第三十一公園 | 0.12      |
| ㉜         | 2-2-32 | 街区公園 | 第三十二公園 | 1.40      |
| ㉝         | 2-2-33 | 街区公園 | 第三十三公園 | 1.00      |
| ㉞         | 2-2-34 | 街区公園 | 第三十四公園 | 1.90      |
| ㉟         | 2-2-35 | 街区公園 | 第三十五公園 | 1.20      |
| ㊱         | 2-2-36 | 街区公園 | 第三十六公園 | 1.50      |
| ㊲         | 2-2-37 | 街区公園 | 第三十七公園 | 0.90      |
| ㊳         | 2-2-38 | 街区公園 | 第三十八公園 | 1.50      |
| ㊴         | 2-2-39 | 街区公園 | 第三十九公園 | 5.10      |
| ㊵         | 2-2-40 | 街区公園 | 第四十公園  | 4.40      |
| ㊶         | 2-2-41 | 街区公園 | 第四十一公園 | 35.20     |
| ㊷         | 2-2-42 | 街区公園 | 第四十二公園 | 64.30     |
| ㊸         | 2-2-43 | 街区公園 | 第四十三公園 | 11.20     |
| ㊹         | 2-2-44 | 街区公園 | 第四十四公園 | 15.90     |
| ㊺         | 2-2-45 | 街区公園 | 第四十五公園 | 14.90     |
| ㊻         | 2-2-46 | 街区公園 | 第四十六公園 | 13.30     |
| ㊼         | 2-2-47 | 街区公園 | 第四十七公園 | 4.20      |

| 都市計画道路一覧表 |        |        |           |                  |
|-----------|--------|--------|-----------|------------------|
| 番号        | 道路番号   | 道路名    | 延長<br>(m) | 計画<br>延長<br>(km) |
| ①         | 3-3-1  | 第一号線   | 26        | 5.4              |
| ②         | 3-3-2  | 第二号線   | 15        | 3.2              |
| ③         | 3-3-3  | 第三号線   | 12        | 2.6              |
| ④         | 3-3-4  | 第四号線   | 18        | 3.8              |
| ⑤         | 3-3-5  | 第五号線   | 15        | 3.2              |
| ⑥         | 3-3-6  | 第六号線   | 16        | 3.5              |
| ⑦         | 3-3-7  | 第七号線   | 27        | 5.8              |
| ⑧         | 3-3-8  | 第八号線   | 15        | 3.2              |
| ⑨         | 3-3-9  | 第九号線   | 11        | 2.3              |
| ⑩         | 3-3-10 | 第十号線   | 12        | 2.6              |
| ⑪         | 3-3-11 | 第十一号線  | 11        | 2.3              |
| ⑫         | 3-3-12 | 第十二号線  | 15        | 3.2              |
| ⑬         | 3-3-13 | 第十三号線  | 11        | 2.3              |
| ⑭         | 3-3-14 | 第十四号線  | 11        | 2.3              |
| ⑮         | 3-3-15 | 第十五号線  | 12        | 2.6              |
| ⑯         | 3-3-16 | 第十六号線  | 12        | 2.6              |
| ⑰         | 3-3-17 | 第十七号線  | 12        | 2.6              |
| ⑱         | 3-3-18 | 第十八号線  | 12        | 2.6              |
| ⑲         | 3-3-19 | 第十九号線  | 12        | 2.6              |
| ⑳         | 3-3-20 | 第二十号線  | 12        | 2.6              |
| ㉑         | 3-3-21 | 第二十一号線 | 12        | 2.6              |
| ㉒         | 3-3-22 | 第二十二号線 | 12        | 2.6              |
| ㉓         | 3-3-23 | 第二十三号線 | 12        | 2.6              |
| ㉔         | 3-3-24 | 第二十四号線 | 12        | 2.6              |
| ㉕         | 3-3-25 | 第二十五号線 | 12        | 2.6              |
| ㉖         | 3-3-26 | 第二十六号線 | 12        | 2.6              |
| ㉗         | 3-3-27 | 第二十七号線 | 12        | 2.6              |
| ㉘         | 3-3-28 | 第二十八号線 | 12        | 2.6              |
| ㉙         | 3-3-29 | 第二十九号線 | 12        | 2.6              |
| ㉚         | 3-3-30 | 第三十号線  | 12        | 2.6              |
| ㉛         | 3-3-31 | 第三十一号線 | 12        | 2.6              |
| ㉜         | 3-3-32 | 第三十二号線 | 12        | 2.6              |
| ㉝         | 3-3-33 | 第三十三号線 | 12        | 2.6              |
| ㉞         | 3-3-34 | 第三十四号線 | 12        | 2.6              |
| ㉟         | 3-3-35 | 第三十五号線 | 12        | 2.6              |
| ㊱         | 3-3-36 | 第三十六号線 | 12        | 2.6              |
| ㊲         | 3-3-37 | 第三十七号線 | 12        | 2.6              |
| ㊳         | 3-3-38 | 第三十八号線 | 12        | 2.6              |
| ㊴         | 3-3-39 | 第三十九号線 | 12        | 2.6              |
| ㊵         | 3-3-40 | 第四十号線  | 12        | 2.6              |
| ㊶         | 3-3-41 | 第四十一号線 | 12        | 2.6              |
| ㊷         | 3-3-42 | 第四十二号線 | 12        | 2.6              |
| ㊸         | 3-3-43 | 第四十三号線 | 12        | 2.6              |
| ㊹         | 3-3-44 | 第四十四号線 | 12        | 2.6              |
| ㊺         | 3-3-45 | 第四十五号線 | 12        | 2.6              |
| ㊻         | 3-3-46 | 第四十六号線 | 12        | 2.6              |
| ㊼         | 3-3-47 | 第四十七号線 | 12        | 2.6              |
| ㊽         | 3-3-48 | 第四十八号線 | 12        | 2.6              |
| ㊾         | 3-3-49 | 第四十九号線 | 12        | 2.6              |
| ㊿         | 3-3-50 | 第五十号線  | 12        | 2.6              |

| 凡 例 |     |
|-----|-----|
|     | 決 定 |

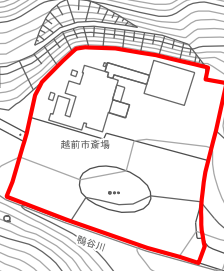
令和3年8月作成  
越前市都市計画基本図2500分の1を縮小編成したものである。詳細な表示内容については、越前市建設部都市計画課で必ず確認（計画図書の閲覧）願います。

|        |  |                    |  |                |
|--------|--|--------------------|--|----------------|
| 用途地域等  |  | 第一種低層住居専用地域        |  | 第一種中高層住居専用地域   |
|        |  | 第二種中高層住居専用地域       |  | 第一種住居地域        |
| その他の制限 |  | 商業地域               |  | 準工業地域          |
|        |  | 工業地域               |  | 特別工業地区         |
| 都市施設   |  | 大規模集客施設制限地区        |  | 防火地域           |
|        |  | 緑地（緑化）協定地区         |  | 市街地再開発促進地区     |
| その他    |  | 駐車場整備地区            |  | 建築協定区域         |
|        |  | 建築率60% 容積率100%     |  | 建築率60% 容積率200% |
| その他    |  | 容積率境界              |  | 都市計画道路         |
|        |  | し尿処理場              |  | 都市公園           |
| その他    |  | 駐車場                |  | その他の処理施設       |
|        |  | 土地区画整理事業（都市計画決定区域） |  | 公共下水道敷設処理ルート   |
| その他    |  | 土地区画整理事業（事業認可区域）   |  | 都市計画区域         |
|        |  |                    |  |                |

# 丹南都市計画火葬場 計画図 (1/2, 500)



名 称：越前市斎場  
位 置：越前市春日野町第105字  
敷地面積：約7,200㎡



| 凡 例 |     |
|-----|-----|
|     | 決 定 |

