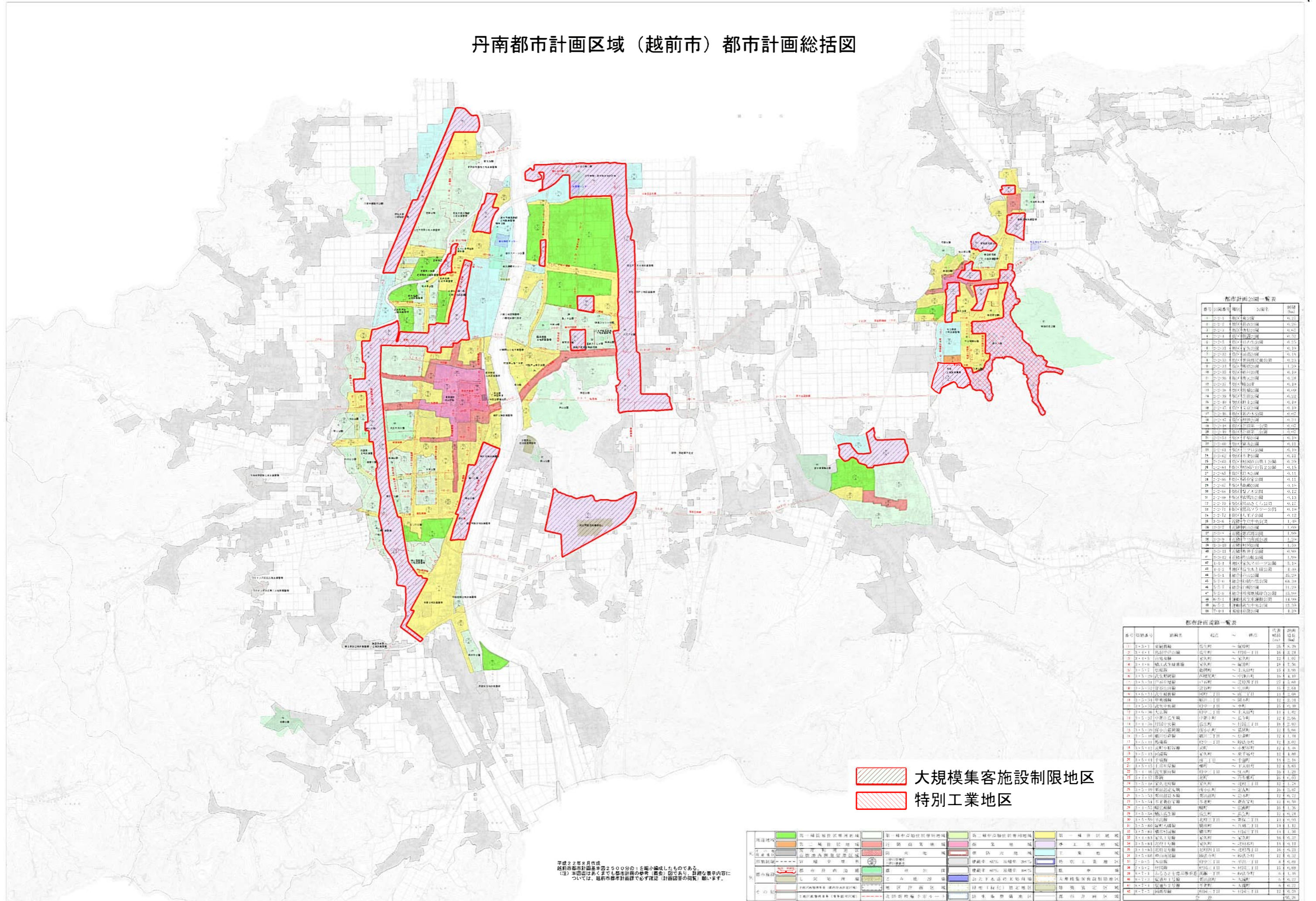


丹南都市計画区域（越前市）都市計画総括図



都市計画公債一覧表

番号	公債番号	種別	金額(千円)
1	2-2-1	第一種住宅用地	4,223
2	2-2-2	第二種住宅用地	4,223
3	2-2-3	第三種住宅用地	4,223
4	2-2-4	第四種住宅用地	4,223
5	2-2-5	第五種住宅用地	4,223
6	2-2-6	第六種住宅用地	4,223
7	2-2-7	第七種住宅用地	4,223
8	2-2-8	第八種住宅用地	4,223
9	2-2-9	第九種住宅用地	4,223
10	2-2-10	第十種住宅用地	4,223
11	2-2-11	第一種商業用地	4,223
12	2-2-12	第二種商業用地	4,223
13	2-2-13	第三種商業用地	4,223
14	2-2-14	第四種商業用地	4,223
15	2-2-15	第五種商業用地	4,223
16	2-2-16	第六種商業用地	4,223
17	2-2-17	第七種商業用地	4,223
18	2-2-18	第八種商業用地	4,223
19	2-2-19	第九種商業用地	4,223
20	2-2-20	第十種商業用地	4,223
21	2-2-21	第一種工業用地	4,223
22	2-2-22	第二種工業用地	4,223
23	2-2-23	第三種工業用地	4,223
24	2-2-24	第四種工業用地	4,223
25	2-2-25	第五種工業用地	4,223
26	2-2-26	第六種工業用地	4,223
27	2-2-27	第七種工業用地	4,223
28	2-2-28	第八種工業用地	4,223
29	2-2-29	第九種工業用地	4,223
30	2-2-30	第十種工業用地	4,223
31	2-2-31	第一種緑地	4,223
32	2-2-32	第二種緑地	4,223
33	2-2-33	第三種緑地	4,223
34	2-2-34	第四種緑地	4,223
35	2-2-35	第五種緑地	4,223
36	2-2-36	第六種緑地	4,223
37	2-2-37	第七種緑地	4,223
38	2-2-38	第八種緑地	4,223
39	2-2-39	第九種緑地	4,223
40	2-2-40	第十種緑地	4,223
41	2-2-41	第一種公園用地	4,223
42	2-2-42	第二種公園用地	4,223
43	2-2-43	第三種公園用地	4,223
44	2-2-44	第四種公園用地	4,223
45	2-2-45	第五種公園用地	4,223
46	2-2-46	第六種公園用地	4,223
47	2-2-47	第七種公園用地	4,223
48	2-2-48	第八種公園用地	4,223
49	2-2-49	第九種公園用地	4,223
50	2-2-50	第十種公園用地	4,223

大規模集客施設制限地区
特別工業地区

都市計画道路一覧表

番号	道路番号	道路名	起点	終点	延長(m)
1	2-2-1	第一種住宅用地
2	2-2-2	第二種住宅用地
3	2-2-3	第三種住宅用地
4	2-2-4	第四種住宅用地
5	2-2-5	第五種住宅用地
6	2-2-6	第六種住宅用地
7	2-2-7	第七種住宅用地
8	2-2-8	第八種住宅用地
9	2-2-9	第九種住宅用地
10	2-2-10	第十種住宅用地
11	2-2-11	第一種商業用地
12	2-2-12	第二種商業用地
13	2-2-13	第三種商業用地
14	2-2-14	第四種商業用地
15	2-2-15	第五種商業用地
16	2-2-16	第六種商業用地
17	2-2-17	第七種商業用地
18	2-2-18	第八種商業用地
19	2-2-19	第九種商業用地
20	2-2-20	第十種商業用地
21	2-2-21	第一種工業用地
22	2-2-22	第二種工業用地
23	2-2-23	第三種工業用地
24	2-2-24	第四種工業用地
25	2-2-25	第五種工業用地
26	2-2-26	第六種工業用地
27	2-2-27	第七種工業用地
28	2-2-28	第八種工業用地
29	2-2-29	第九種工業用地
30	2-2-30	第十種工業用地
31	2-2-31	第一種緑地
32	2-2-32	第二種緑地
33	2-2-33	第三種緑地
34	2-2-34	第四種緑地
35	2-2-35	第五種緑地
36	2-2-36	第六種緑地
37	2-2-37	第七種緑地
38	2-2-38	第八種緑地
39	2-2-39	第九種緑地
40	2-2-40	第十種緑地
41	2-2-41	第一種公園用地
42	2-2-42	第二種公園用地
43	2-2-43	第三種公園用地
44	2-2-44	第四種公園用地
45	2-2-45	第五種公園用地
46	2-2-46	第六種公園用地
47	2-2-47	第七種公園用地
48	2-2-48	第八種公園用地
49	2-2-49	第九種公園用地
50	2-2-50	第十種公園用地

平成22年8月作成
越前市都市計画部 図2500分の1を縮小編成したものである
〔注〕本図面はあくまでも都市計画の参考(概要)図であり、詳細な表示内容については、越前市都市計画課で必ず確認(計画図等の閲覧)願います。