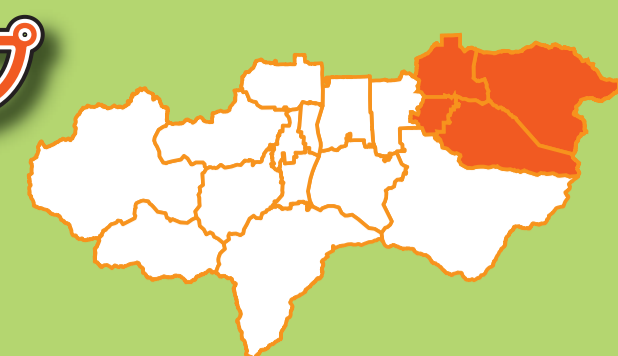


# ゆれやすさマップ

粟田部・岡本・南中山・服間地区

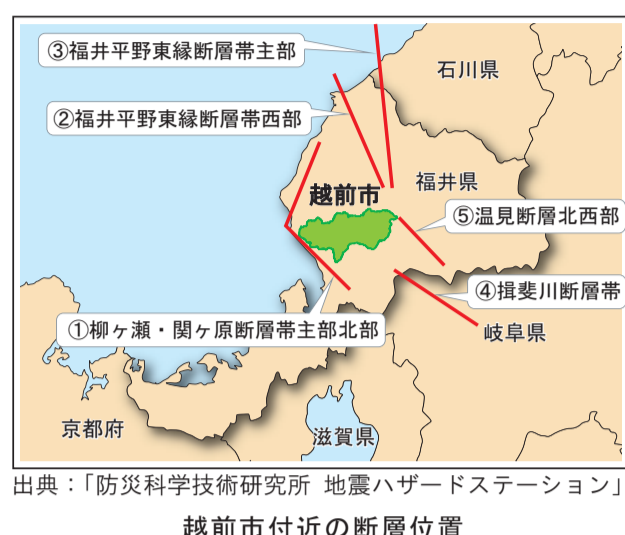


## ゆれやすさマップとは

ゆれやすさマップは、越前市に影響を及ぼす可能性のある地震としてあげられる、

- ①柳ヶ瀬・関ヶ原断層帯主部北部での地震、
- ②福井平野東縁断層帯西部での地震、
- ③福井平野東縁断層帯主部での地震、
- ④揖斐川断層帯での地震、
- ⑤温見断層北西部での地震、
- ⑥全国どこでも起こりうる直下の地震<sup>※</sup>の予測震度を比較し、越前市に及ぼす影響が最大となる予想震度を示したものです。

※未知の断層が直下で動くことも否定しきれないため、そうした地震についても想定しています。



## 災害用伝言サービス

【災害用伝言ダイヤル】（一般の電話機、公衆電話、携帯電話などで利用できます）

⇒ **171** にダイヤルして伝言を録音・再生することができます。

### 伝言の録音方法

**171 にダイヤル**

音声ガイダンスが流れる。

録音の場合 **1**

音声ガイダンスが流れる。

ご自分の電話番号を入力  
XXXX-XXXX-XXXX

### 伝言の再生方法

**171 にダイヤル**

音声ガイダンスが流れる。

再生の場合 **2**

音声ガイダンスが流れる。

被災地の人の電話番号を入力  
XXXX-XXXX-XXXX

【災害用伝言板】（携帯電話、PHSで利用できます）

⇒ トップメニューの「災害用伝言板」から伝言を登録・閲覧することができます。



## 地震発生時の心構え

### 地震発生

最初の大きなゆれは1分間

---

1~2分

ゆれが収まったら  
まず火の始末

**注意!!**

3分

隣近所の安全確認  
火災の発生を防ぐ

---

5分

ラジオなどで  
正しい情報を入力

---

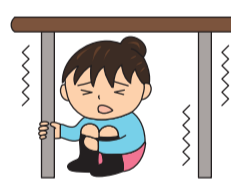
数時間

協力して  
消火救出・救護活動

---

3日くらい

- **まず、身を守る**  
机の下などへ。あわてて外に飛び出さない。
- **脱出口を見つける**  
ドア、窓を開ける。



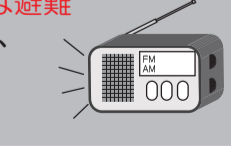
- **火元を確認する**  
火が出たら落ち着いて初期消火。
- **家族の安全を確認する**  
倒れた家具の下敷きなどでケガをしていないか。
- **靴をはく**  
室内に散乱したガラスの破片などから足を守る。



- **隣近所に声をかける**  
けが人・行方不明者の確認、救出・救護。
- **近所に火が出ていたら初期消火**  
大声で知らせる。消火器を使う。バケツリレーをする（風呂に水をためておく）。



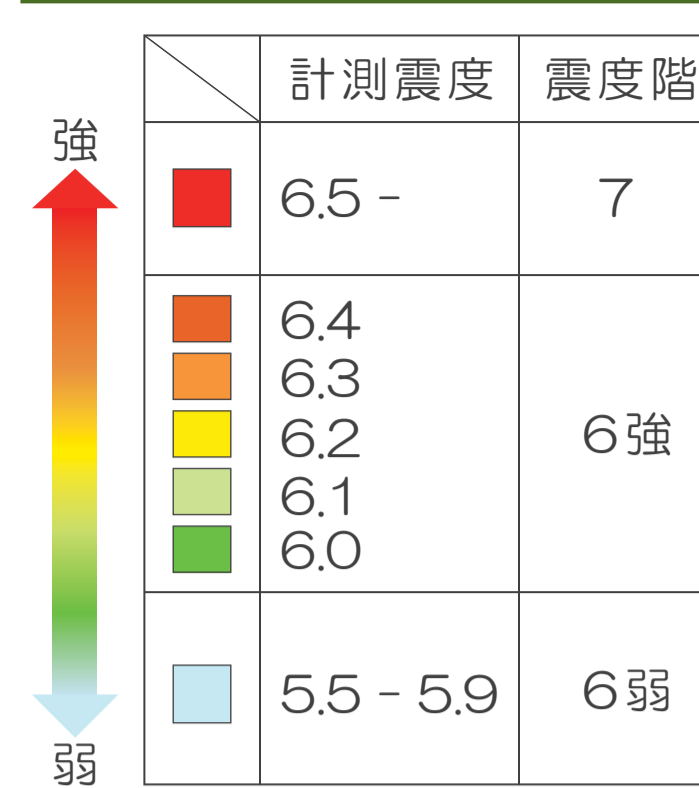
- **正しい情報をつかむ**  
ラジオなどで情報を聞く。
- **電話はなるべく使わない**  
緊急連絡電話が優先。安否確認は「災害用伝言ダイヤル171」で。
- **家屋倒壊などの危険があれば避難**  
避難するときはガス栓を閉め、ブレーカーを落とす。



- **水・食料を家から持ち出す**
- **壊れた家には入らない**  
無理をして、二次災害を起こしてはいけません。
- **災害情報・被害情報の収集**



## 震度の目安

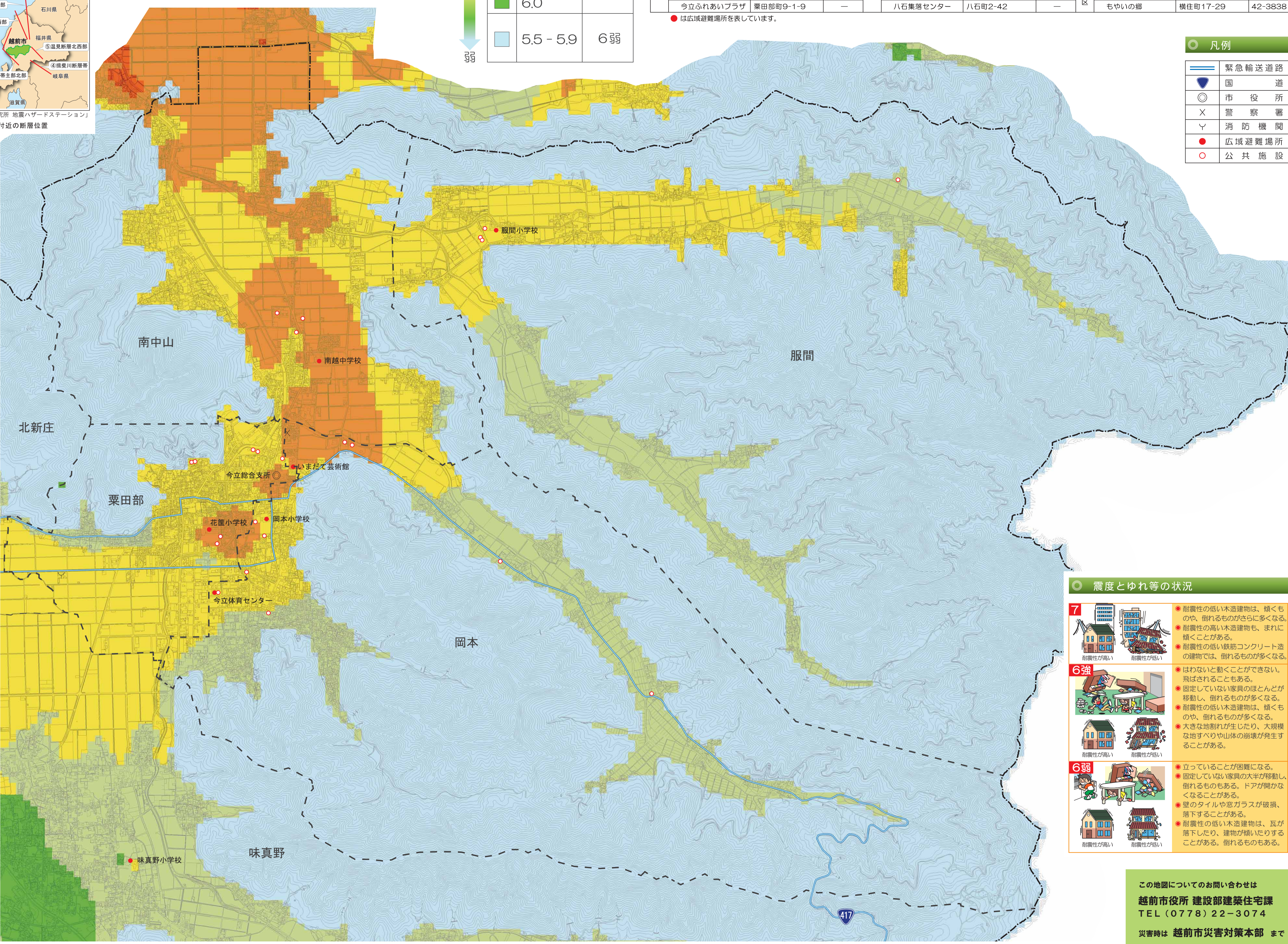


## 公共施設一覧

地区	施設名称	住所	電話番号	地区	施設名称	住所	電話番号	地区	施設名称	住所	電話番号
粟田部地区	花筐公民館 (花筐会館・花筐児童館)	粟田部町17-20	42-0361	南中山地区	岡本公民館 (今立生涯学習センター)	定友町10-2-2	42-1438	服間地区	南中山公民館 (今立勤労青少年ホーム・南中山児童館)	西庄横町21-7-1	43-7160
	● いまだて芸術館	粟田部町11-1-1	42-2700		● 南越中学校	野岡町28-4	42-1870				
	花筐児童館	粟田部町17-17	42-0361		南中山幼稚園	中津山町41-13-2	42-0325				
	● 今立体育センター	岩本町1-9	43-1587		南中山保育園	西庄横町22-8	42-1209				
	● 花筐小学校	粟田部町41-12	42-0045		服間公民館 (服間改善センター)	藤木町12-39-1	43-0977				
	花筐幼稚園	粟田部町41-9	42-2708		● 服間小学校	藤木町12-11	42-1002				
花筐保育園	粟田部町中央1丁目501	42-2009	服間保育園・幼稚園	藤木町12-34	42-1029						
粟田部保育園	粟田部町46-2	42-0493	服間児童館	藤木町12-43	43-1722						
粟田部体育館	粟田部町中央1丁目501	—	● は広域避難場所を表しています。	もやいの郷	横住町17-29	42-3838					
今立ふれあいプラザ	粟田部町9-1-9	—									
				八石集落センター	八石町2-42	—					

## 凡例

	緊急輸送道路
	国道
	市役所
	警察署
	消防機関
	広域避難場所
	公共施設



## 震度とゆれ等の状況

**7**

耐震性が高い

**6強**

耐震性が低い

**6弱**

耐震性が高い

**7**

- 耐震性の低い木造建物は、傾くものや、倒れるものがさらに多くなる。
- 耐震性の高い木造建物も、まれに傾くことがある。
- 耐震性の低い鉄筋コンクリート造の建物では、倒れるものが増える。

**6強**

- はわなないと動くことができない。飛ばされることもある。
- 固定していない家具のほとんどが移動し、倒れるものが増える。
- 耐震性の低い木造建物は、傾くものや、倒れるものが増える。
- 大きな地震割れが生じたり、大規模な地すべりや山体の前壊が発生することがある。

**6弱**

- 立っていることが困難になる。
- 固定していない家具の大半が移動し、倒れるものもある。ドアが開かなくなることがある。
- 壁のタイルや窓ガラスが破損、落下することがある。
- 耐震性の低い木造建物は、瓦が落下したり、建物が傾いたりすることがある。倒れるものもある。

この地図についてのお問い合わせは  
**越前市役所 建設部建築住宅課**  
 TEL (0778) 22-3074  
 災害時は **越前市災害対策本部** まで