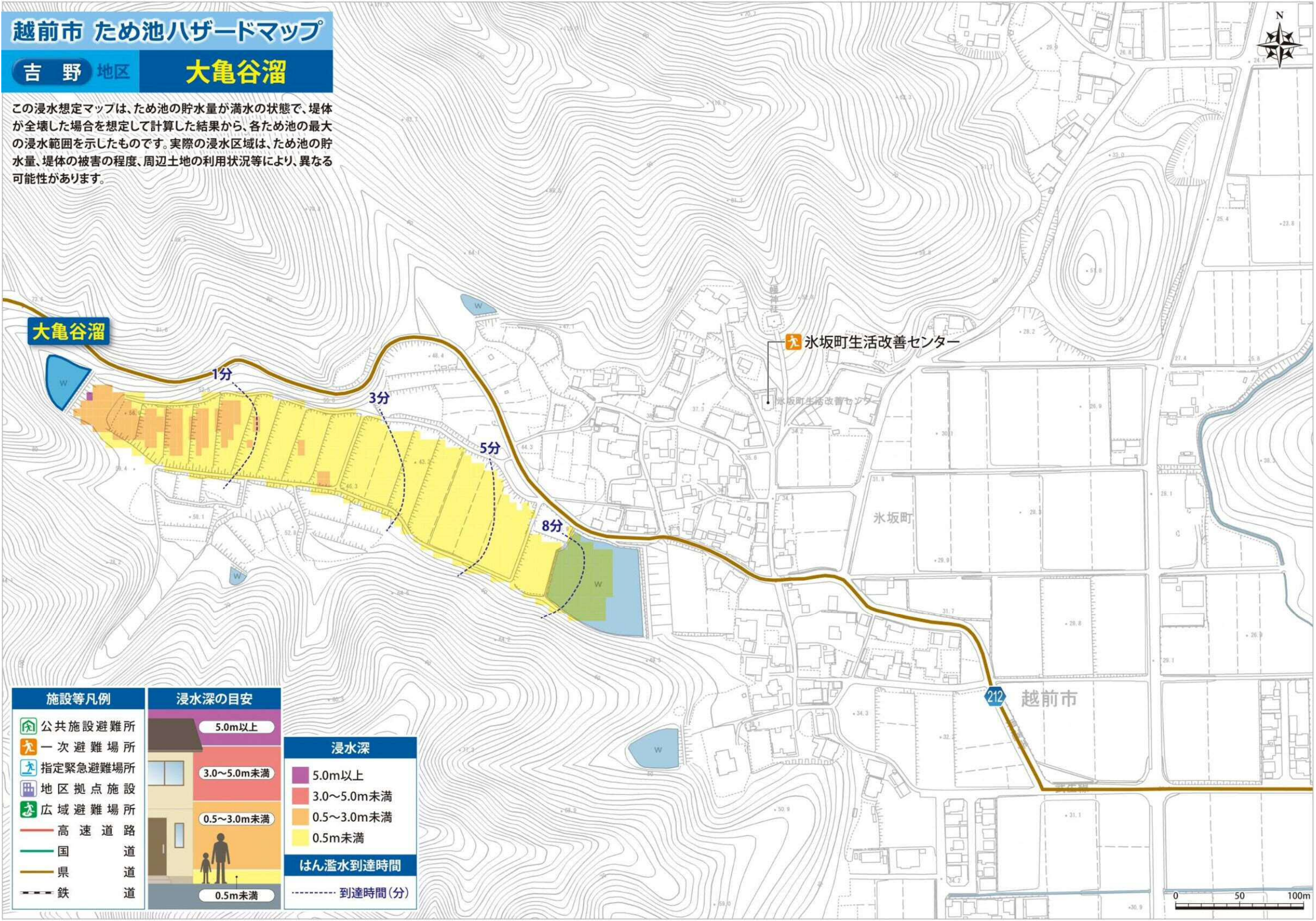


越前市 ため池八ガードマップ

吉野地区

大亀谷溜

この浸水想定マップは、ため池の貯水量が満水の状態で、堤体が全壊した場合を想定して計算した結果から、各ため池の最大の浸水範囲を示したものです。実際の浸水区域は、ため池の貯水量、堤体の被害の程度、周辺土地の利用状況等により、異なる可能性があります。



大亀谷溜

1分

3分

5分

8分

氷坂町生活改善センター

氷坂町

212

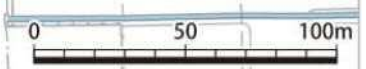
越前市

施設等凡例	
	公共施設避難所
	一次避難場所
	指定緊急避難場所
	地区拠点施設
	広域避難場所
	高速道路
	国道
	県道
	鉄道

浸水深の目安	
	5.0m以上
	3.0~5.0m未満
	0.5~3.0m未満
	0.5m未満

浸水深	
	5.0m以上
	3.0~5.0m未満
	0.5~3.0m未満
	0.5m未満

はん濫水到達時間	
	到達時間(分)

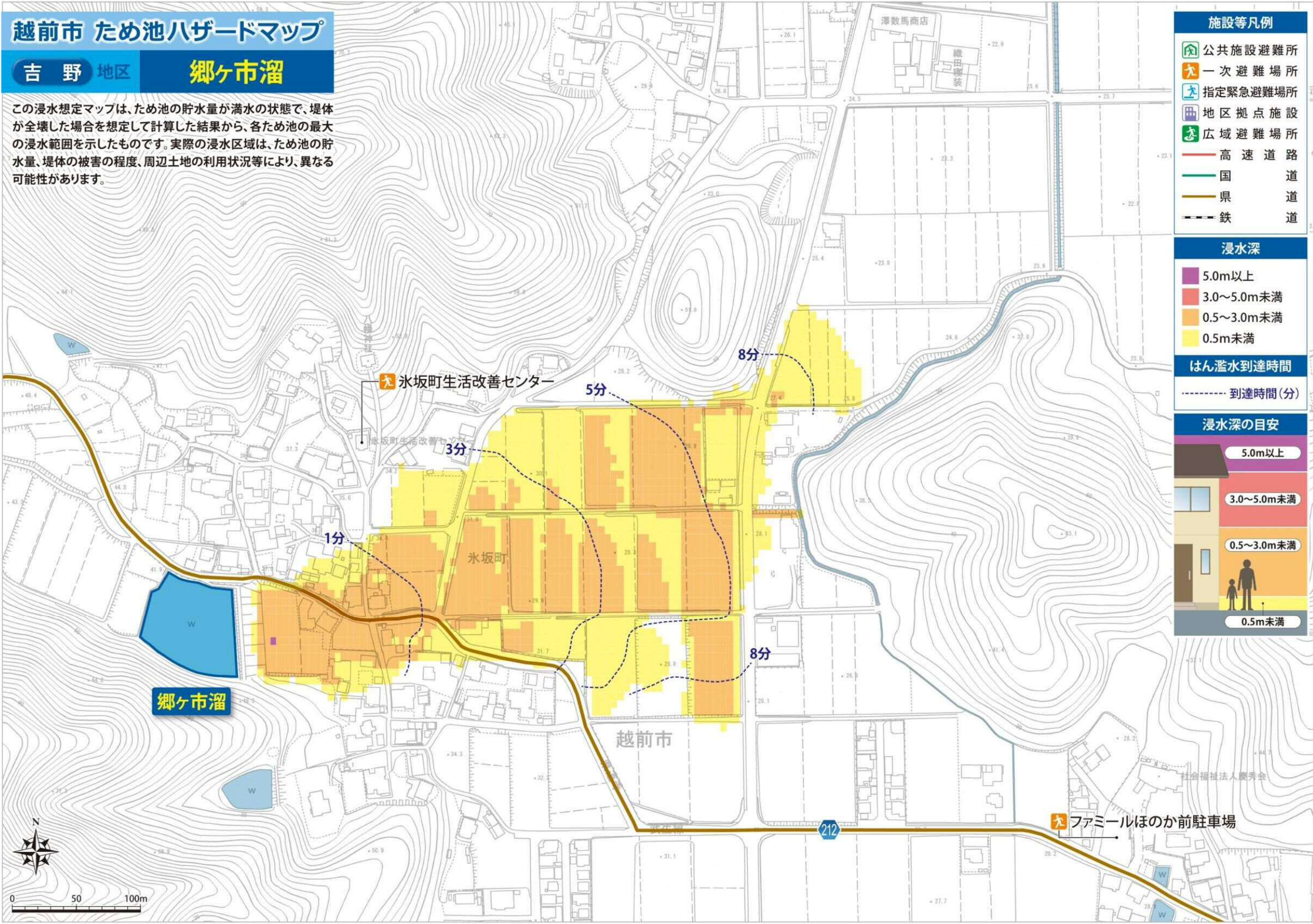


越前市 ため池八ザードマップ

吉野地区

郷ヶ市溜

この浸水想定マップは、ため池の貯水量が満水の状態で、堤体が全壊した場合を想定して計算した結果から、各ため池の最大の浸水範囲を示したものです。実際の浸水区域は、ため池の貯水量、堤体の被害の程度、周辺土地の利用状況等により、異なる可能性があります。



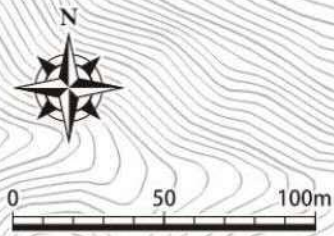
- ### 施設等凡例
- 公共施設避難所
 - 一次避難場所
 - 指定緊急避難場所
 - 地区拠点施設
 - 広域避難場所
 - 高速道路
 - 国道
 - 県道
 - 鉄道

- ### 浸水深
- 5.0m以上
 - 3.0~5.0m未満
 - 0.5~3.0m未満
 - 0.5m未満

- ### はん濫水到達時間
- 到達時間(分)

浸水深の目安

- 5.0m以上
- 3.0~5.0m未満
- 0.5~3.0m未満
- 0.5m未満



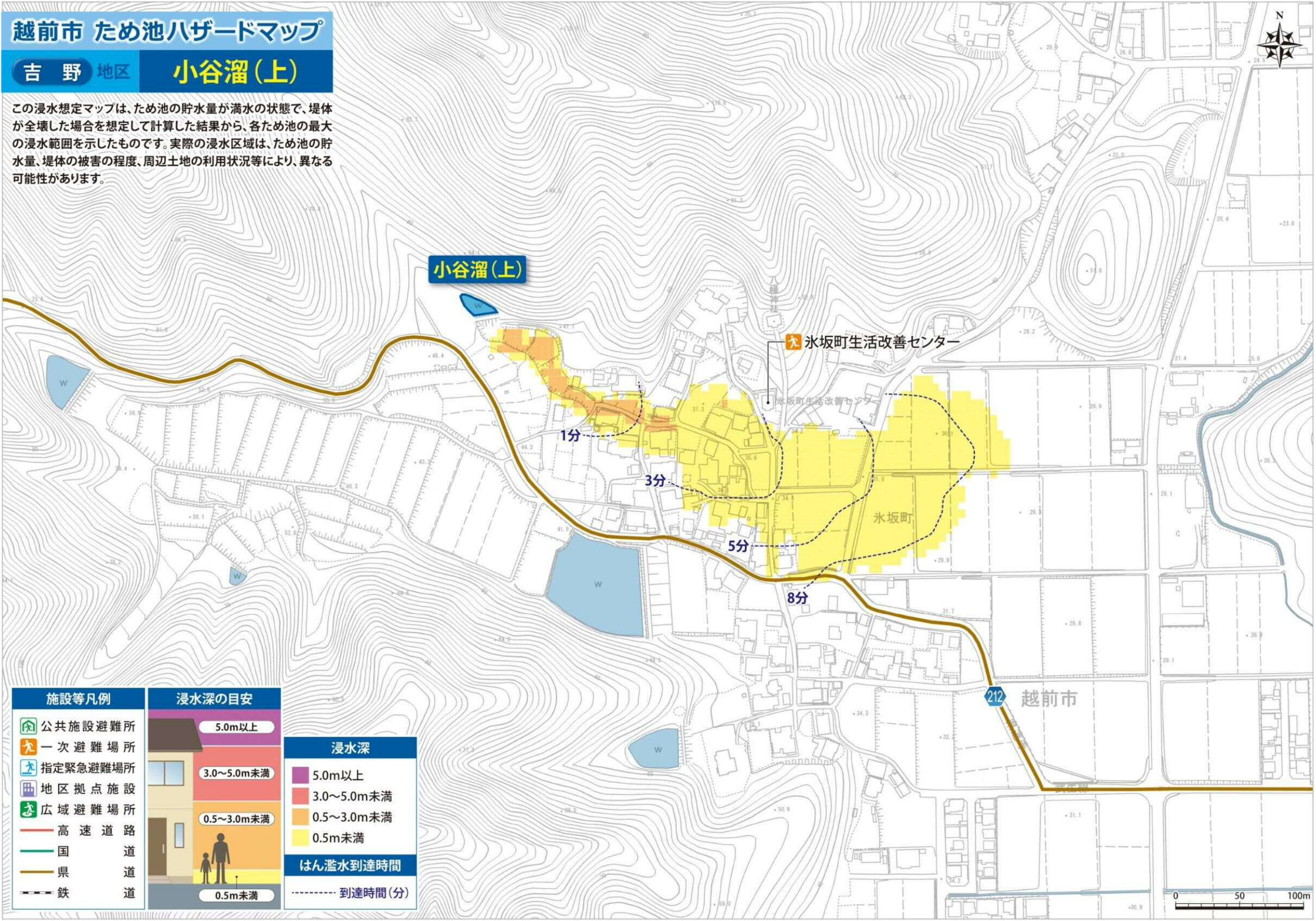
社会福祉法人慶秀会

越前市 ため池八ガードマップ

吉野地区

小谷溜(上)

この浸水想定マップは、ため池の貯水量が満水の状態で、堤体が全壊した場合を想定して計算した結果から、各ため池の最大の浸水範囲を示したものです。実際の浸水区域は、ため池の貯水量、堤体の被害の程度、周辺土地の利用状況等により、異なる可能性があります。



小谷溜(上)

氷坂町生活改善センター

1分

3分

5分

8分

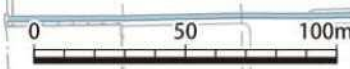
氷坂町

212

越前市

施設等凡例	浸水深の目安	浸水深
公共施設避難所	5.0m以上	5.0m以上
一次避難場所	3.0~5.0m未満	3.0~5.0m未満
指定緊急避難場所	0.5~3.0m未満	0.5~3.0m未満
地区拠点施設	0.5m未満	0.5m未満
広域避難場所		
高速道路		
国道		
県道		
鉄道		

はん濫水到達時間
----- 到達時間(分)

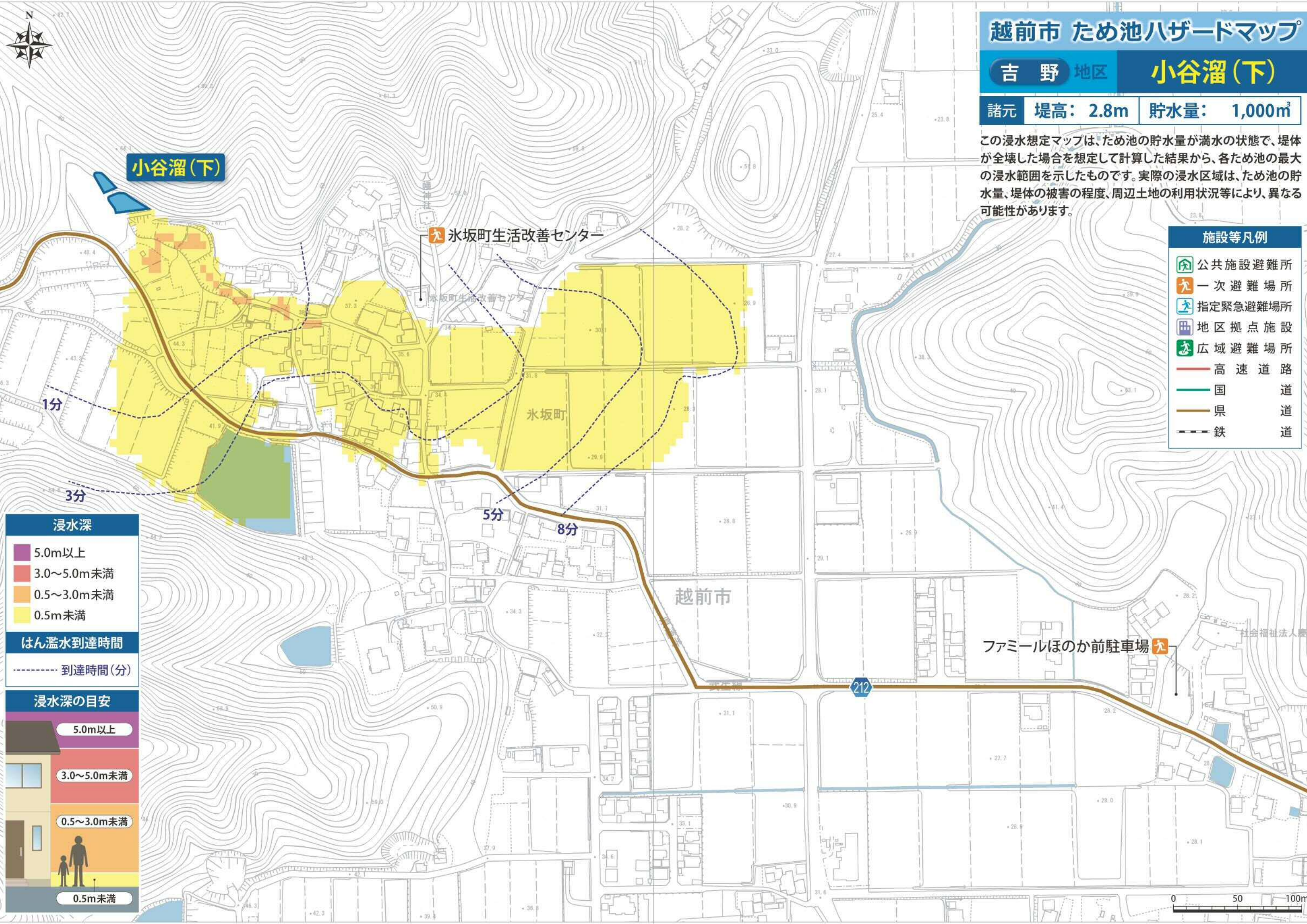


越前市 ため池ハザードマップ

吉野地区 小谷溜(下)

諸元 堤高: 2.8m 貯水量: 1,000m³

この浸水想定マップは、ため池の貯水量が満水の状態、堤体が全壊した場合を想定して計算した結果から、各ため池の最大の浸水範囲を示したものです。実際の浸水区域は、ため池の貯水量、堤体の被害の程度、周辺土地の利用状況等により、異なる可能性があります。



小谷溜(下)

氷坂町生活改善センター

氷坂町

越前市

ファミリーほのか前駐車場

浸水深

- 5.0m以上
- 3.0~5.0m未満
- 0.5~3.0m未満
- 0.5m未満

はん濫水到達時間

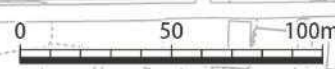
----- 到達時間(分)

浸水深の目安

- 5.0m以上
- 3.0~5.0m未満
- 0.5~3.0m未満
- 0.5m未満

施設等凡例

- 公共施設避難所
- 一次避難場所
- 指定緊急避難場所
- 地区拠点施設
- 広域避難場所
- 高速道路
- 国道
- 県道
- 鉄道



越前市 ため池八ザードマップ

吉野地区

寺谷溜

諸元 堤高: 3.0m 貯水量: 1,500m³

この浸水想定マップは、ため池の貯水量が満水の状態で、堤体が全壊した場合を想定して計算した結果から、各ため池の最大の浸水範囲を示したものです。実際の浸水区域は、ため池の貯水量、堤体の被害の程度、周辺土地の利用状況等により、異なる可能性があります。

施設等凡例

- 公共施設避難所
- 一次避難場所
- 指定緊急避難場所
- 地区拠点施設
- 広域避難場所
- 高速道路
- 国道
- 県道
- 鉄道

浸水深

- 5.0m以上
- 3.0~5.0m未満
- 0.5~3.0m未満
- 0.5m未満

はん濫水到達時間

----- 到達時間(分)

浸水深の目安

- 5.0m以上
- 3.0~5.0m未満
- 0.5~3.0m未満
- 0.5m未満

