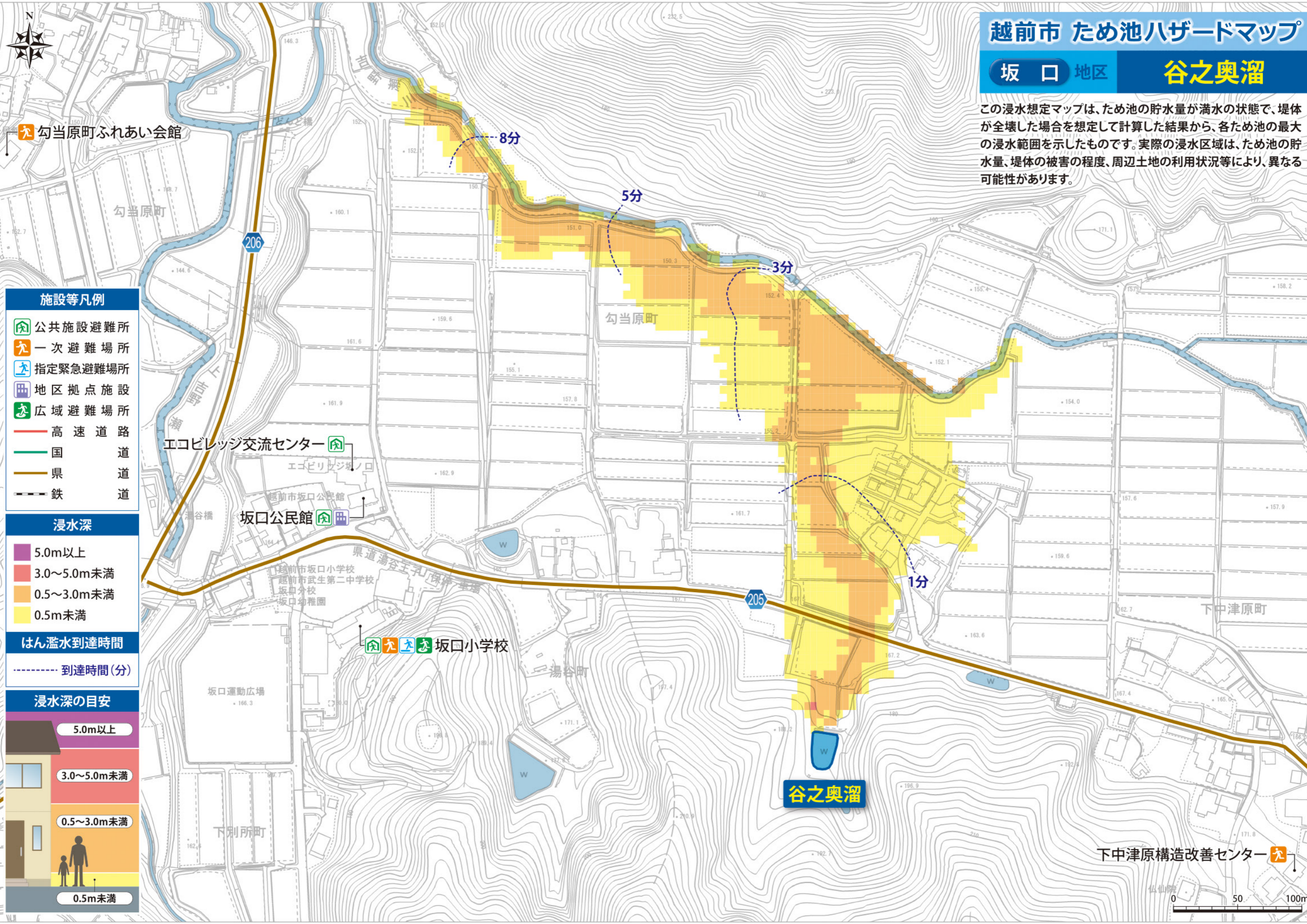


越前市 ため池ハザードマップ

坂口地区

谷之奥溜

この浸水想定マップは、ため池の貯水量が満水の状態、堤体が全壊した場合を想定して計算した結果から、各ため池の最大の浸水範囲を示したものです。実際の浸水区域は、ため池の貯水量、堤体の被害の程度、周辺土地の利用状況等により、異なる可能性があります。



施設等凡例

- 公共施設避難所
- 一次避難場所
- 指定緊急避難場所
- 地区拠点施設
- 広域避難場所
- 高速道路
- 国道
- 県道
- 鉄道

浸水深

- 5.0m以上
- 3.0~5.0m未満
- 0.5~3.0m未満
- 0.5m未満

はん濫水到達時間

----- 到達時間(分)

浸水深の目安

5.0m以上
3.0~5.0m未満
0.5~3.0m未満
0.5m未満

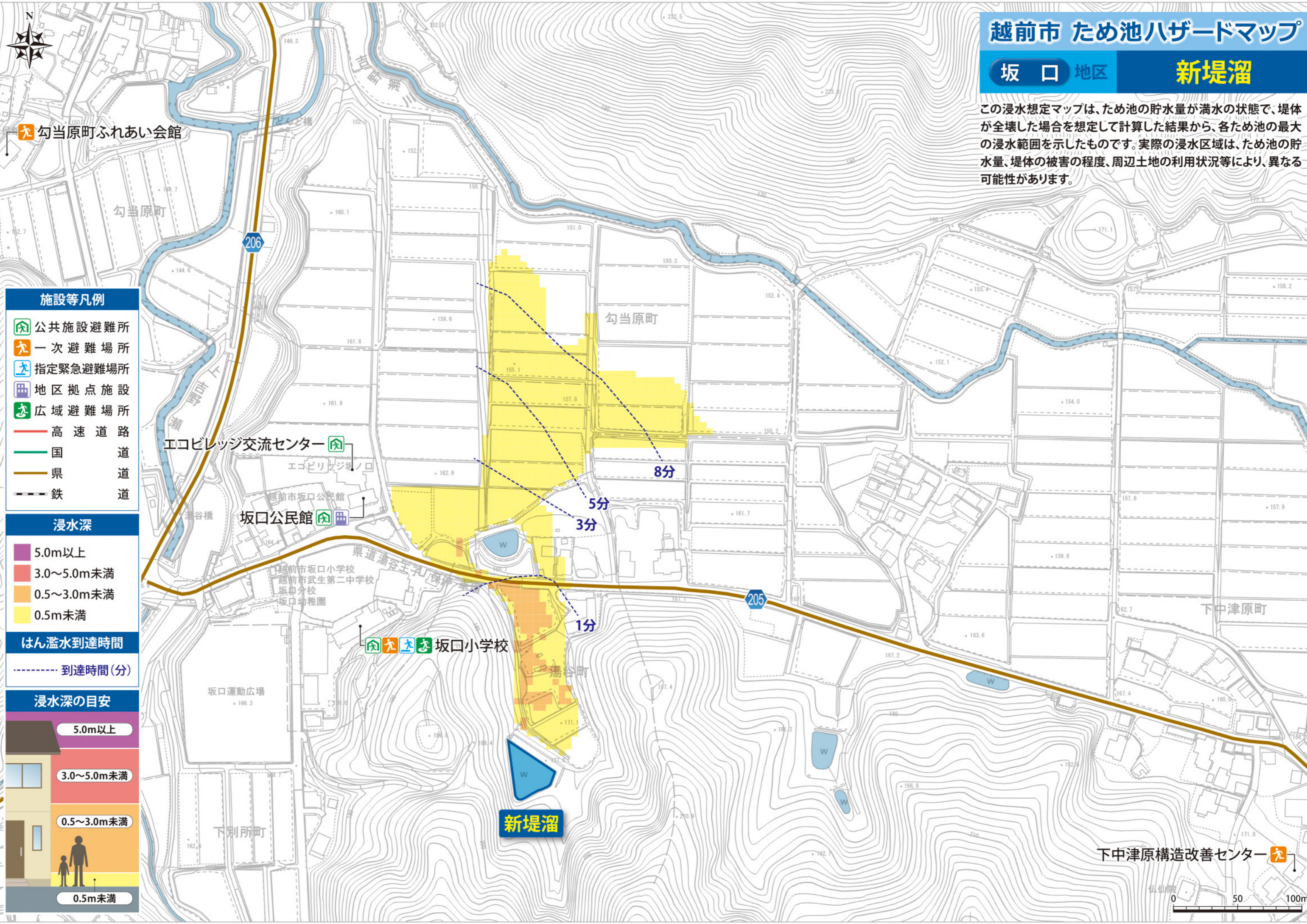


越前市 ため池ハザードマップ

坂口地区

新堤溜

この浸水想定マップは、ため池の貯水量が満水の状態、堤体が全壊した場合を想定して計算した結果から、各ため池の最大の浸水範囲を示したものです。実際の浸水区域は、ため池の貯水量、堤体の被害の程度、周辺土地の利用状況等により、異なる可能性があります。



施設等凡例

- 公共施設避難所
- 一次避難場所
- 指定緊急避難場所
- 地区拠点施設
- 広域避難場所
- 高速道路
- 国道
- 県道
- 鉄道

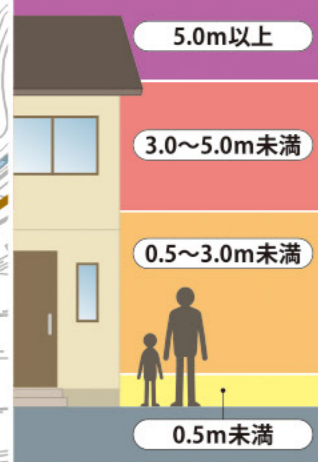
浸水深

- 5.0m以上
- 3.0~5.0m未満
- 0.5~3.0m未満
- 0.5m未満

はん濫水到達時間

----- 到達時間(分)

浸水深の目安



0.5m未満

勾当原町ふれあい会館

勾当原町

エコビレッジ交流センター

坂口公民館

越前市坂口小学校

坂口小学校

坂口運動広場

下別所町

新堤溜

勾当原町

湯谷町

下中津原町

下中津原構造改善センター

