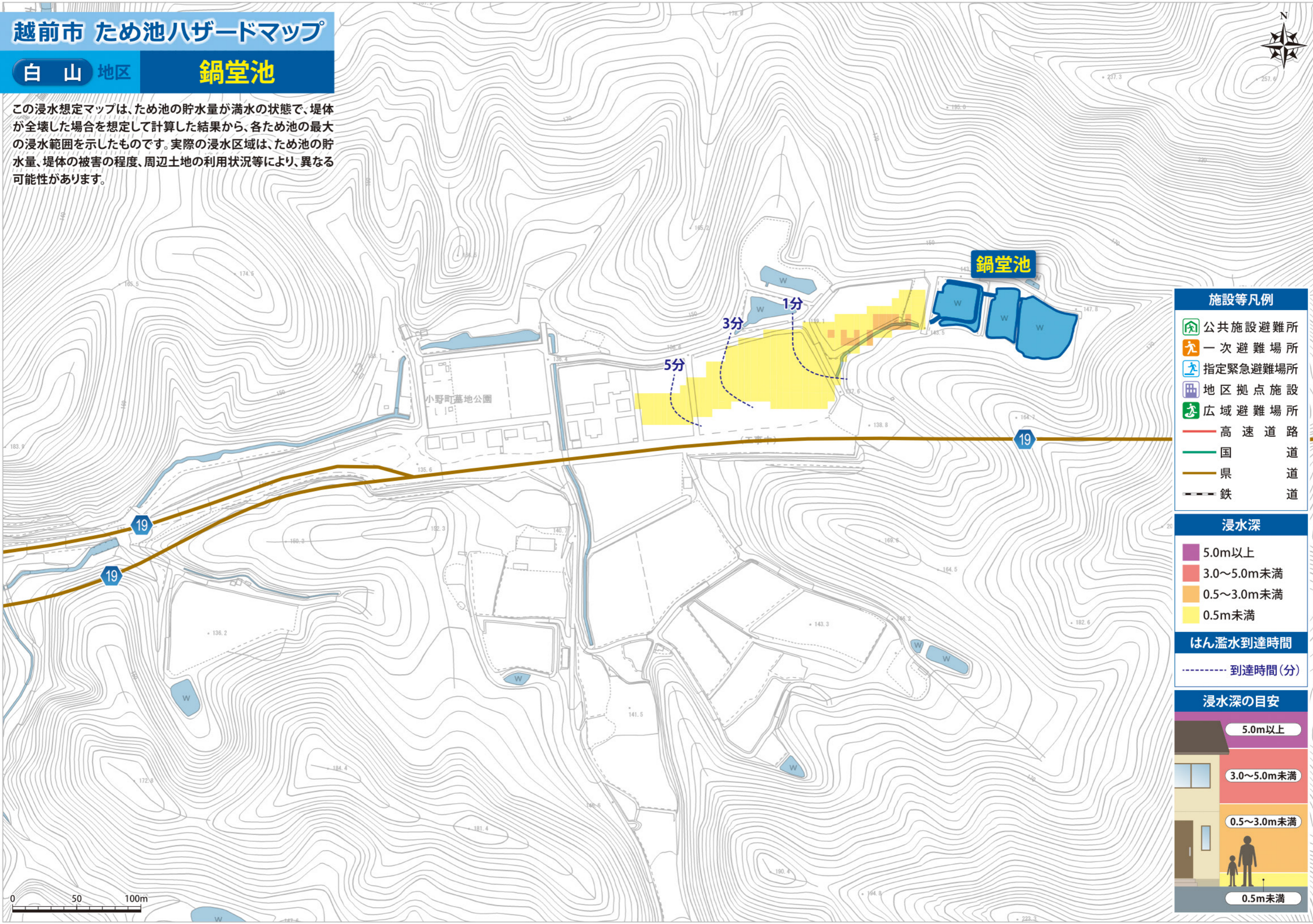


# 越前市 ため池八ガードマップ

白山地区

鍋堂池

この浸水想定マップは、ため池の貯水量が満水の状態、堤体が全壊した場合を想定して計算した結果から、各ため池の最大の浸水範囲を示したものです。実際の浸水区域は、ため池の貯水量、堤体の被害の程度、周辺土地の利用状況等により、異なる可能性があります。



鍋堂池

1分

3分

5分

小野町墓地公園

19

19

19

施設等凡例	
	公共施設避難所
	一次避難場所
	指定緊急避難場所
	地区拠点施設
	広域避難場所
	高速道路
	国道
	県道
	鉄道

浸水深	
	5.0m以上
	3.0~5.0m未満
	0.5~3.0m未満
	0.5m未満

はん濫水到達時間	
	到達時間(分)

浸水深の目安	
	5.0m以上
	3.0~5.0m未満
	0.5~3.0m未満
	0.5m未満

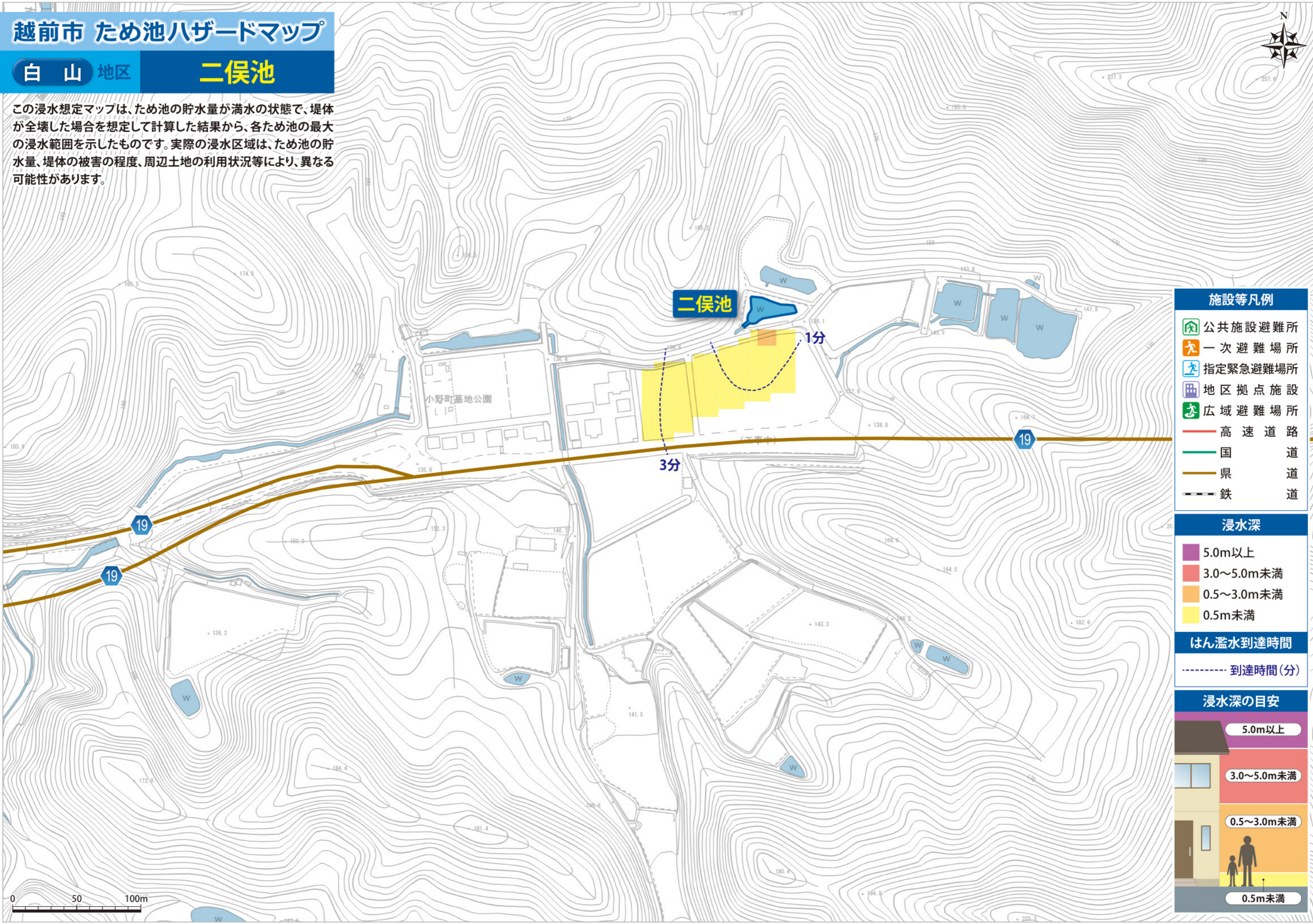


# 越前市 ため池八ガードマップ

白山地区

二俣池

この浸水想定マップは、ため池の貯水量が満水の状態、堤体が全壊した場合を想定して計算した結果から、各ため池の最大の浸水範囲を示したものです。実際の浸水区域は、ため池の貯水量、堤体の被害の程度、周辺土地の利用状況等により、異なる可能性があります。



施設等凡例	
	公共施設避難所
	一次避難場所
	指定緊急避難場所
	地区拠点施設
	広域避難場所
	高速道路
	国道
	県道
	鉄道

浸水深	
	5.0m以上
	3.0~5.0m未満
	0.5~3.0m未満
	0.5m未満

はん濫水到達時間	
	到達時間(分)

浸水深の目安	
	5.0m以上
	3.0~5.0m未満
	0.5~3.0m未満
	0.5m未満